



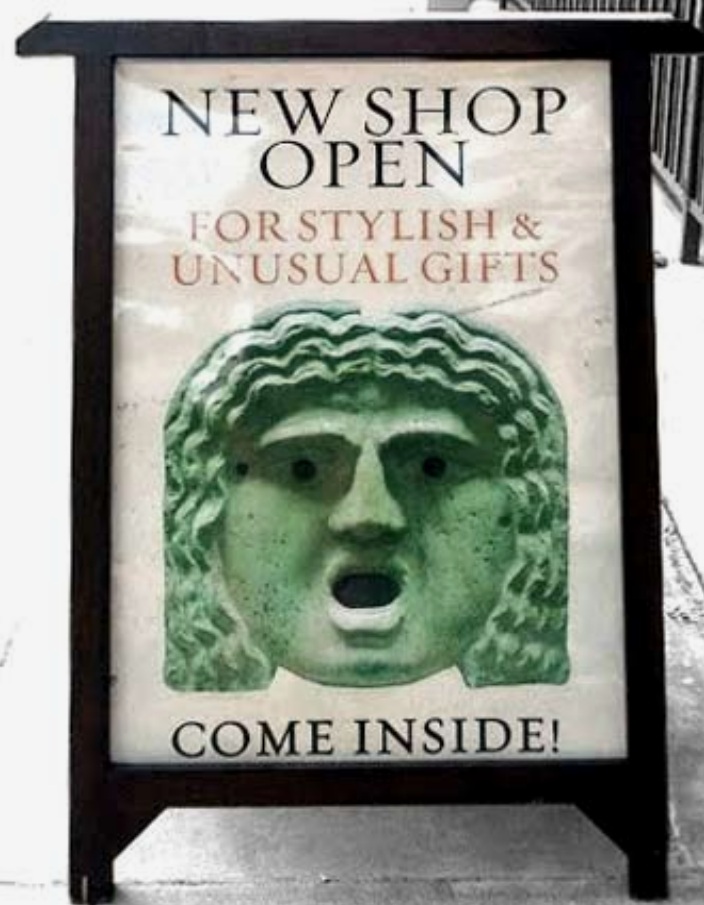
# **MuMI Store**

prof./FRANCESCA MURIALDO

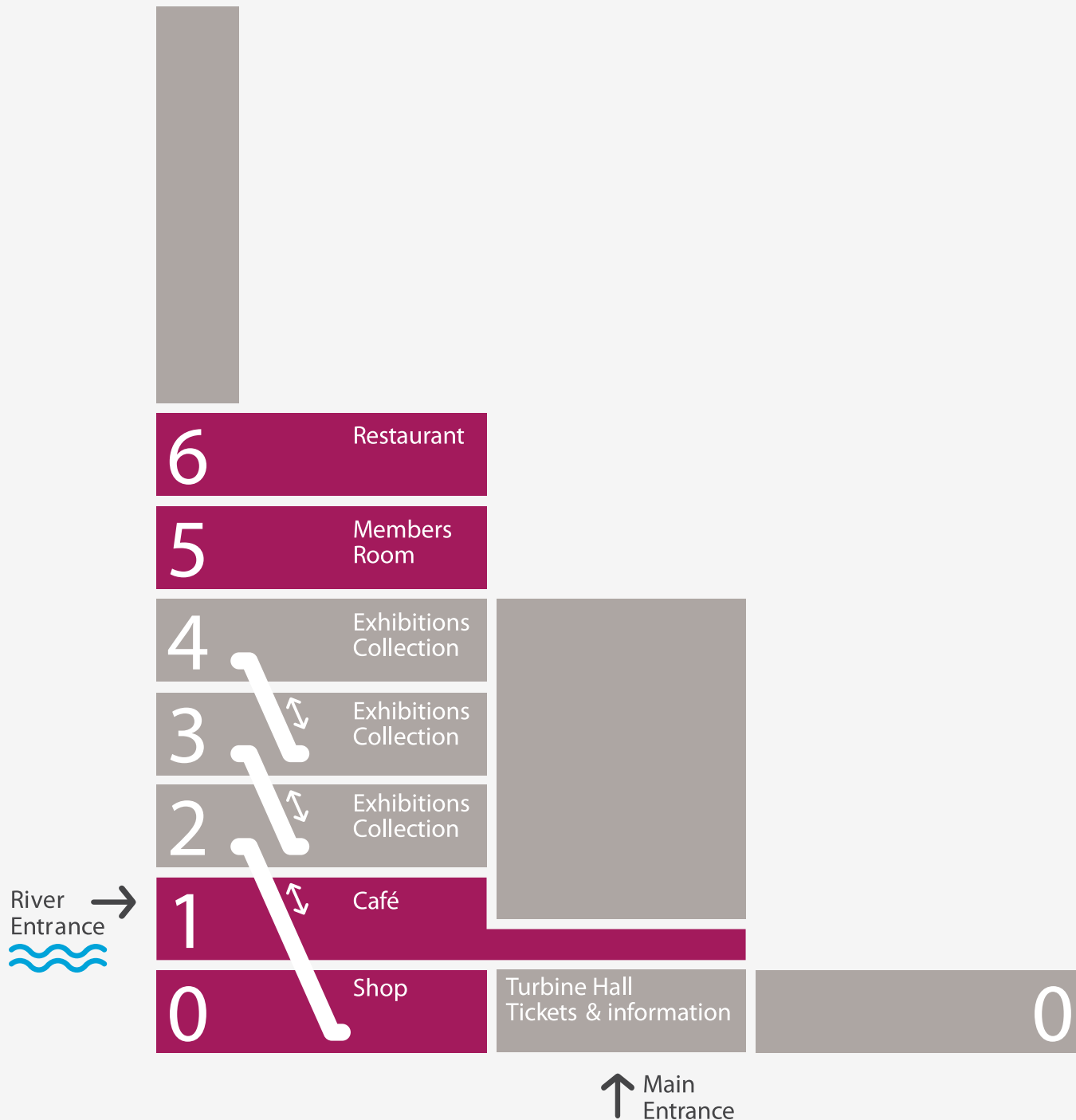
**19 MAGGIO 2014**

**Mu**sei      **MILANO**      **Store**

I NEGOZI NEI MUSEI  
BOOKSHOP E AFFINI



I NEGOZI NEI MUSEI  
LO SPAZIO COMMERCIALE  
AUMENTA



# I NEGOZI NEI MUSEI LO SPAZIO COMMERCIALE AUMENTA



## EAT & DRINK

Pause and relax in our restaurant and cafés. You can enjoy a meal in our restaurant with spectacular views over the City of London or a drink and lunch in one of our cafés



### RESTAURANT LEVEL 6

The restaurant offers an exciting menu, an innovative wine list and stunning views

Sunday – Thursday, 10.00 –17.30  
Friday & Saturday, 10.00 –21.30

### ESPRESSO BAR LEVEL 3

With two riverside balconies, the Espresso Bar serves drinks, sandwiches and snacks

Sunday – Thursday 10.00 –17.30  
Friday & Saturday 10.00 –21.30

### CAFÉ LEVEL 1

Situated on the riverside, the Café serves a wide choice of hot and cold food, juices and coffee: perfect for families

Sunday 9.00 –17.30  
Monday–Thursday 10.00 –17.30  
Friday 10.00 –20.30  
Saturday 9.00 –18.30

## SHOP

Our shops stock a great range of books, products, prints and postcards



### EXHIBITION SHOPS LEVELS 2 AND 3

The exhibition shops on Levels 2 and 3 are the places to buy gifts, postcards, catalogues and books connected with our current exhibition programme

### RIVER SHOP LEVEL 1

The river shop on Level 1 provides a selection of our best-selling products, books and print, as well as a range of design-led homeware and accessories

### MAIN SHOP LEVEL 0

For our comprehensive range of books on modern art and culture and a stunning range of exclusive products and gift ideas including jewellery, artists' products, plus our fantastic children's range







I NEGOZI NEI MUSEI  
IL MUSEO DIVENTA BRAND

**MoMA**



• **MuMI**  
**Store**

MoMA DESIGN STORE PRESENTS  
**KICKSTARTER**

I NEGOZI NEI MUSEI  
IL MUSEO DIVENTA BRAND

**MoMA**

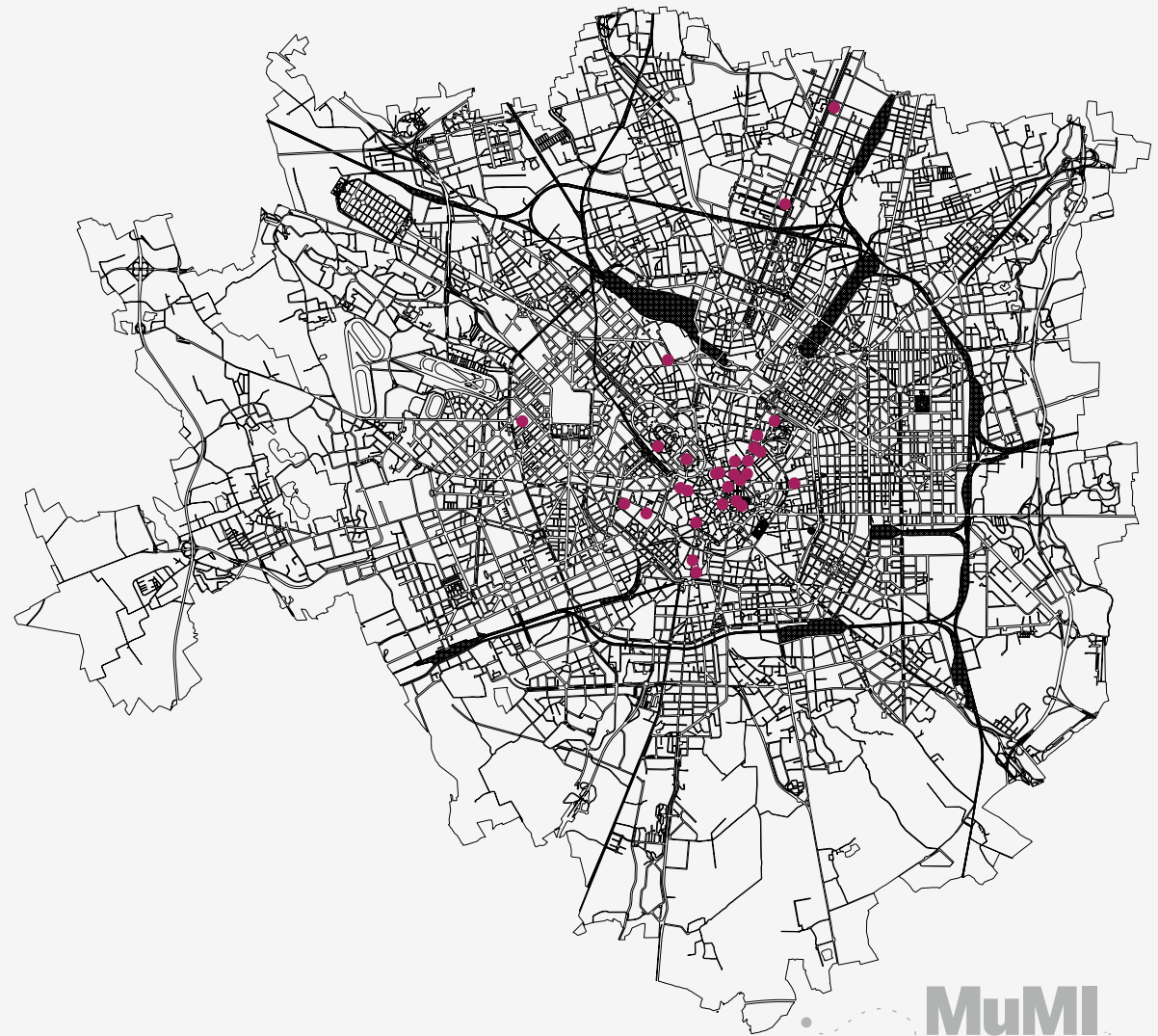


MuMI  
Store

# I MUSEI A MILANO

## MAPPATURA

**Museo d'Arte Antica** [Castello Sforzesco]  
**Pinacoteca** [Castello Sforzesco]  
**Museo delle Arti Decorative** [Castello Sforzesco]  
**Museo degli Strumenti Musicali** [Castello Sforzesco]  
**Museo d'Arte Antica** [Castello Sforzesco]  
**Museo Egizio** [Castello Sforzesco]  
**Museo della Preistoria e Protostoria** [Castello Sforzesco]  
**Museo Archeologico** [Corso Magenta, 15]  
**Galleria d'Arte Moderna di Milano** [Via Palestro, 16]  
**Studio Museo Francesco Messina** [Via San Sisto, 4/A]  
**Museo di Storia Naturale** [Corso Venezia, 55]  
**Museo del Risorgimento** [Via Borgonuovo, 23]  
**Palazzo Morando - Costume, moda, immagine** [Via Sant'Andrea, 6]  
**Casa Museo Boschi Di Stefano** [Via Jan, 15]  
**Museo del Novecento** [Via Marconi, 1]  
**Gallerie d'Italia** [Piazza della Scala, 6]  
**Pinacoteca di Brera** [Via Brera, 28]  
**Pinacoteca/Biblioteca Ambrosiana** [Piazza Pio XI, 2]  
**Museo Nazionale della Scienza e della Tecnologia** [Via San Vittore, 21]  
**Triennale di Milano** [Viale Alemagna, 6]  
**Museo Bagatti Valsecchi** [Via Gesù, 5]  
**Museo Poldi Pezzoli** [Via Manzoni, 12]  
**Museo del Duomo** [Piazza Duomo, 14]  
**Museo Diocesano di Milano** [Corso di Porta Ticinese, 95]  
**Museo di S. Eustorgio di Milano** [Piazza S. Eustorgio, 3]  
**Museo Teatrale alla Scala** [Largo Ghiringhelli, 15]  
**Museo Astronomico** [Via Brera, 28]  
**MIC - Museo Interattivo del Cinema** [Viale Fulvio Testi, 121]  
**Museo dei Beni Culturali Cappuccini Onlus** [Via Antonio Kramer, 5]  
**Museo Martinitt e Stelling** [Corso Magenta, 57]  
**Pime - Museo Popoli e Culture** [Viale Mosè Bianchi, 94]  
**PAC - Padiglione d'Arte Contemporanea** [Via Palestro, 14]  
**Fabbrica del Vapore** [Via Procaccini, 4]  
**Spazio Oberdan** [Via Vittorio Veneto, 2]  
**HangarBicocca** [Via Chiese, 2]  
**MUBA - Museo dei bambini** [Via Matteo Bandello, 16]



**MuMI**  
**Store**



Museo d'Arte Antica [Castello Sforzesco]

Pinacoteca [Castello Sforzesco]

Museo delle Arti Decorative [Castello Sforzesco]

Museo degli Strumenti Musicali [Castello Sforzesco]

Museo d'Arte Antica [Castello Sforzesco]

Museo Egizio [Castello Sforzesco]

Museo della Preistoria e Protostoria [Castello Sforzesco]

Museo Archeologico [Corso Magenta, 15]

Galleria d'Arte Moderna di Milano [Via Palestro, 16]

Studio Museo Francesco Messina [Via San Sisto, 4/A]

Museo di Storia Naturale [Corso Venezia, 55]

Museo del Risorgimento [Via Borgonuovo, 23]

Palazzo Morando - Costume, moda, immagine [Via Sant'Andrea, 6]

Casa Museo Boschi Di Stefano [Via Jan, 15]

Museo del Novecento [Via Marconi, 1]

**Gallerie d'Italia** [Piazza della Scala, 6]

**Pinacoteca di Brera** [Via Brera, 28]

Pinacoteca/Biblioteca Ambrosiana [Piazza Pio XI, 2]

Museo Nazionale della Scienza e della Tecnologia [Via San Vittore, 21]

**Triennale di Milano** [Viale Alemagna, 6]

Museo Bagatti Valsecchi [Via Gesù, 5]

Museo Poldi Pezzoli [Via Manzoni, 12]

Museo del Duomo [Piazza Duomo, 14]

Museo Diocesano di Milano [Corso di Porta Ticinese, 95]

Museo di S. Eustorgio di Milano [Piazza S. Eustorgio, 3]

Museo Teatrale alla Scala [Largo Ghiringhelli, 15]

Museo Astronomico [Via Brera, 28]

MIC - Museo Interattivo del Cinema [Viale Fulvio Testi, 121]

Museo dei Beni Culturali Cappuccini Onlus [Via Antonio Kramer, 5]

Museo Martinitt e Stelling [Corso Magenta, 57]

Pime - Museo Popoli e Culture [Viale Mosè Bianchi, 94]

PAC - Padiglione d'Arte Contemporanea [Via Palestro, 14]

Fabbrica del Vapore [Via Procaccini, 4]

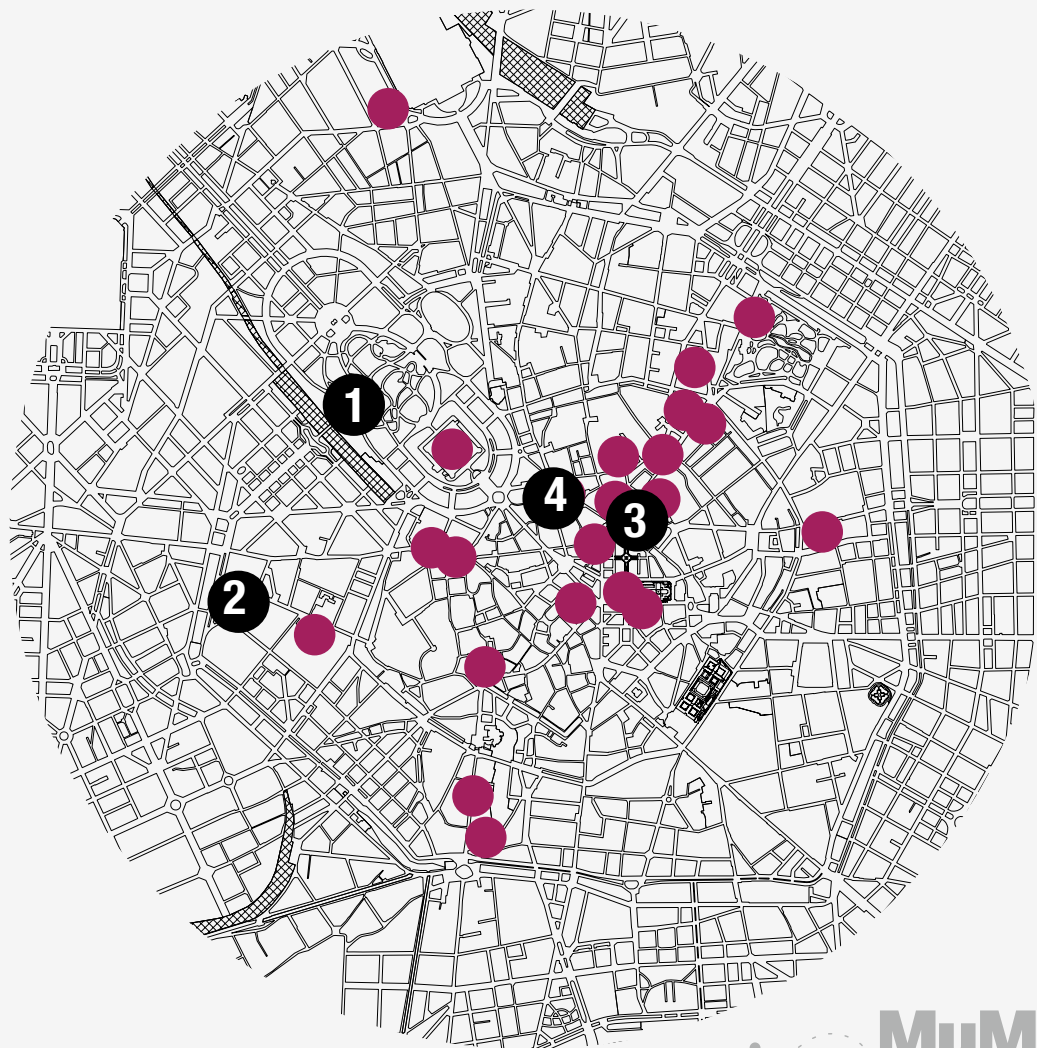
Spazio Oberdan [Via Vittorio Veneto, 2]

HangarBicocca [Via Chiese, 2]

**MUBA - Museo dei bambini** [Via Matteo Bandello, 16]

- 1 Triennale di Milano**
- 2 MUBA - Museo dei bambini**
- 3 Gallerie d'Italia**
- 4 Pinacoteca di Brera**

## I MUSEI A MILANO I 4 SELEZIONATI



**MuMI  
Store**



## I MUSEI A MILANO I 4 SELEZIONATI



**Museo:** Situato nella sede storica del Palazzo dell'Arte, il TDM apre nel dicembre del 2007 per portare in scena il design italiano, illustrandone gli oggetti, le personalità, le aziende, i concetti e le idee che hanno reso l'Italia un punto di riferimento mondiale per il design industriale. Il sistema espositivo non è mai statico, bensì si rinnova di anno in anno, seguendo tematiche, ordinamenti scientifici e allestimenti sempre diversi.







## I MUSEI A MILANO I 4 SELEZIONATI



**Store:** Gestito da Skira (marchio storico dell'editoria artistica mondiale), il Bookshop all'interno del museo apre come spazio informale e moderno, composto da esclusivi elementi d'arredo disegnati da Michele De Lucchi. L'offerta spazia tra libri dedicati al design, dell'architettura, dell'arte moderna e contemporanea, con occhio particolare per le nuove correnti e le ultime tendenze, riviste del settore italiane e straniere ed originali oggetti di merchandising. In breve diventa un punto di riferimento per studenti, designer e architetti interessati ad approfondire le tematiche relative alla "cultura del progetto".



I MUSEI A MILANO

## I 4 SELEZIONATI



**Museo:** MUBA nasce nel 1995 come museo dedicato ai bambini e promuove mostre interattive ed attività laboratoriali sviluppate secondo specifici criteri pedagogici, volti a favorire ed incoraggiare il pensiero libero e creativo nell'infanzia. In passato la fondazione non disponeva di una sede, organizzando eventi itineranti in Italia e in Europa, ma dal 2013 si è aggiudicata in concessione per 8 anni l'edificio storico della Rotonda in Via Besana. Il progetto è stato curato dallo studio BDGS Architetti Associati, che ha voluto realizzare un luogo accogliente e sicuro per le scuole e le famiglie, pensando ad uno spazio luminoso, flessibile e modulare, adatto ai bambini ma al tempo stesso rispettoso e valorizzativo nei confronti dell'architettura esistente.







## I MUSEI A MILANO I 4 SELEZIONATI



**Store:** La libreria “Rotonda Corraini” apre con la collaborazione fra MUBA e la nota casa editrice Corraini. Il Bookshop offre una selezione di libri per l’infanzia, nonché i prodotti firmati Mubabooks, il nuovo marchio editoriale che fa capo a MUBA e ne esprime la filosofia e lo spirito, realizzando non solo libri ma oggetti di vario tipo (giochi, libri, stampati di vario genere, ...), frutto della collaborazione tra graphic designer, illustratori, autori e artisti. All’interno degli spazi del negozio si organizzano anche incontri, appuntamenti e workshop dedicati ai bambini e alle loro famiglie.







## I MUSEI A MILANO I 4 SELEZIONATI



**Museo:** Inaugurate nel 2011, le Gallerie d'Italia sono ospiti in un complesso di palazzi storici affacciati sull'elegante passeggiata di Via Manzoni, nel cuore della città. Gli allestimenti delle sale sono stati curati da Michele De Lucchi ed ospitano un totale di 200 opere realizzate in Italia tra gli anni Cinquanta e Novanta e provenienti dalle collezioni della Fondazione Cariplo e di Intesa Sanpaolo.



I MUSEI A MILANO  
**I 4 SELEZIONATI**



**Store:** Curato da Civita e realizzato su progetto di Michele De Lucchi, il Bookshop delle gallerie presenta una selezione di pubblicazioni d'arte e cultura, affiancate ad oggetti di design ed una linea di merchandising dedicata alle collezioni esposte. Gli spazi del negozio talvolta sono aperti ad ospitare eventi temporanei come letture animate o narrazioni teatralizzate.







I MUSEI A MILANO  
I 4 SELEZIONATI  
**in**Brera

**Museo:** Costruita dal grande architetto Giuseppe Piermarini nel 1803, la Pinacoteca nasce all'interno di un antico convento trecentesco, che ospita assieme la Biblioteca Nazionale Braidense, l'Osservatorio Astronomico, l'Orto Botanico, l'Istituto Lombardo di Scienze e Lettere e la prestigiosa Accademia di Belle Arti. Dalle sue origini, la collezione si è ampliata negli anni grazie a donazioni e lasciti, arrivando a contare più di 400 opere firmate dai più autorevoli maestri dell'arte italiana, dal Trecento alle Avanguardie.



I MUSEI A MILANO  
I 4 SELEZIONATI  
**in**Brera



**Store:** Raffaello e Caravaggio, Mantegna e Piero della Francesca: una libreria specializzata con tutto quello che occorre per conoscere e visitare una delle maggiori raccolte di pittura del mondo.





diffondere  
il museo/  
cultura nella  
città

fonte di  
guadagno





COME?  
LE EDICOLE



PERCHE'?

# CALO VENDITE GIORNALI



**VENDITE**

← -20%

**UTILE**

← -50%

PERCHE'?

# EDICOLE DISMESSE

2000 → 2013



negli ultimi anni, si sia passati da 35mila a 25mila edicole, con una chiusura media di ben 4 attività al giorno



= 1000 edicole



Centro Storico **15,7%**  
Porta Venezia / Greco **27%**



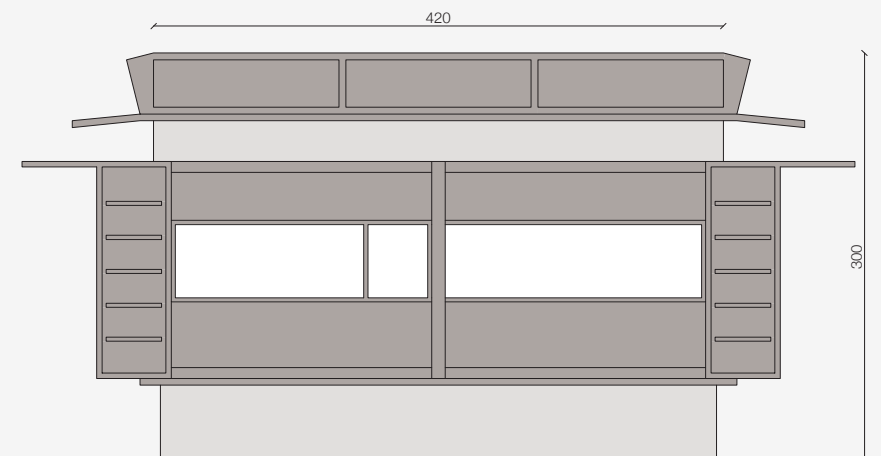
DATI SU MILANO

## AREE CON MAGGIOR NUMERO DI EDICOLE





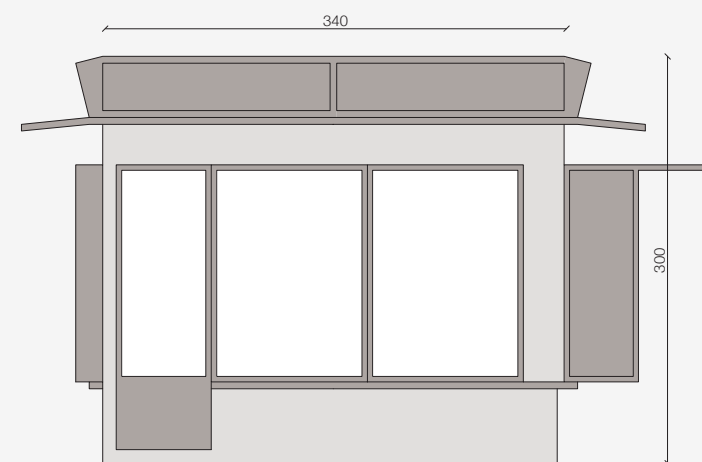
# RIUSO DI UN'EDICOLA TIPO DISEGNI E IMMAGINI







## RIUSO DI UN'EDICOLA TIPO DISEGNI E IMMAGINI





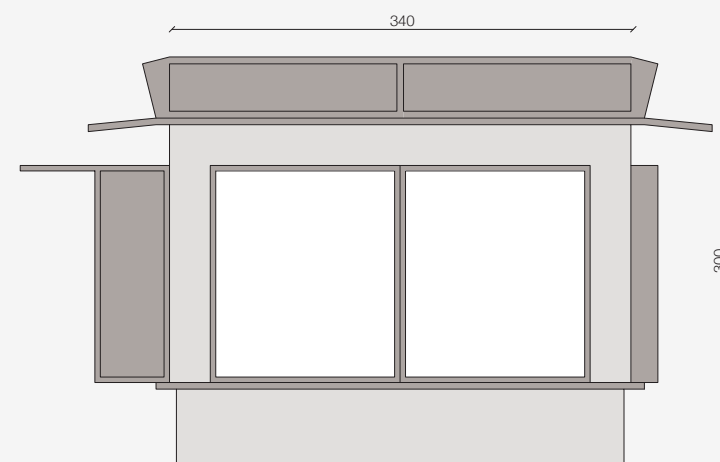


## RIUSO DI UN'EDICOLA TIPO DISEGNI E IMMAGINI





RIUSO DI UN'EDICOLA TIPO  
DISEGNI E IMMAGINI





# MuMI\_Store

## PROGETTO PILOTA

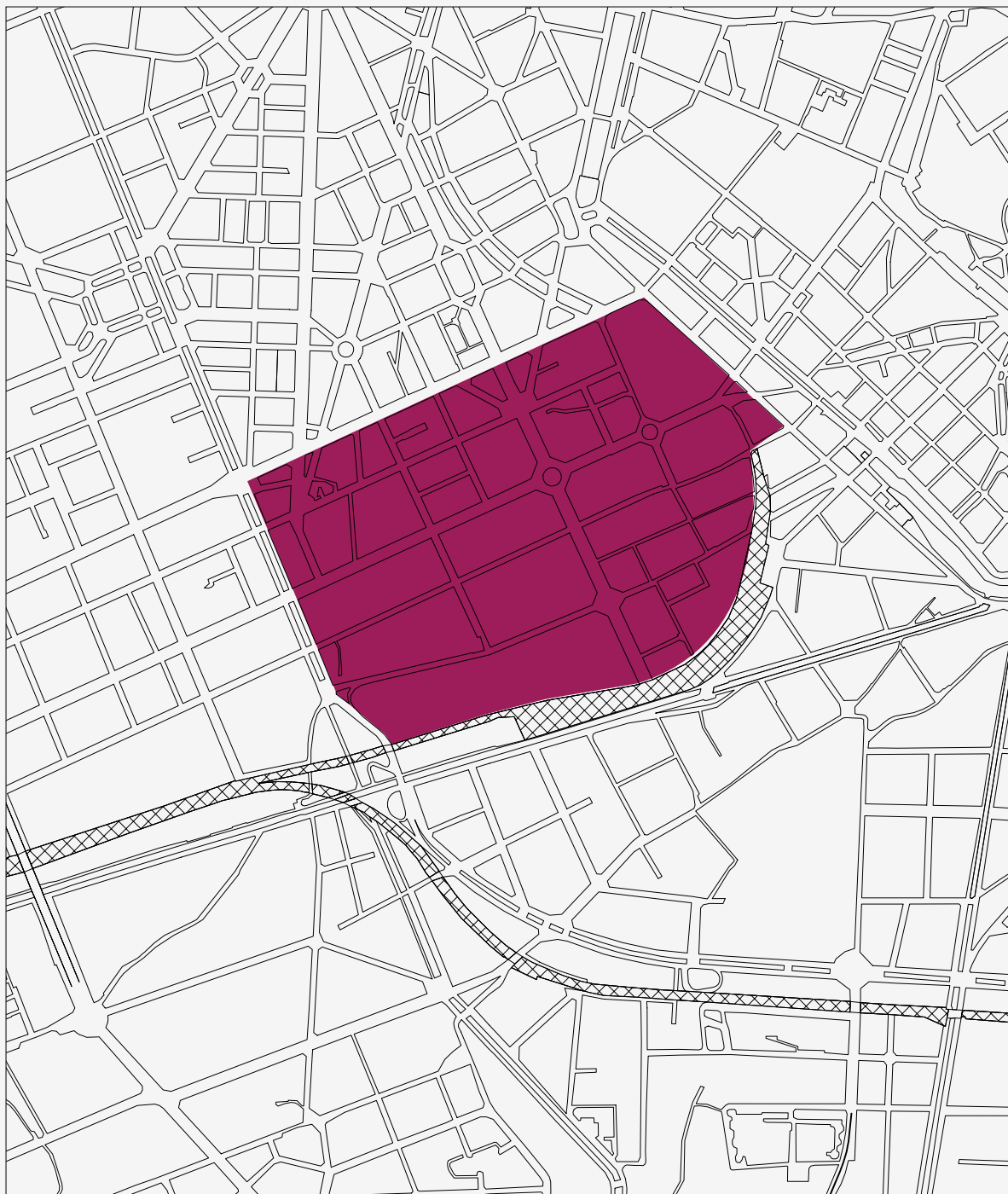


### UN'EDICOLA RIPENSATA

PER ACCOGLIERE IL BOOKSHOP DI  
UN **MUSEO MILANESE** CHE VERRÀ  
COLLOCATO IN UNA DATA AREA DELLA  
CITTÀ E CHE IDEALMENTE POTRÀ,  
INFUTURO, ESSER REPLICATO IN ALTRE  
ZONE DELLA CITTÀ E NON SOLO.

MuMi\_store

## AREE DI PROGETTO



### **MUSEO**

Triennale di Milano

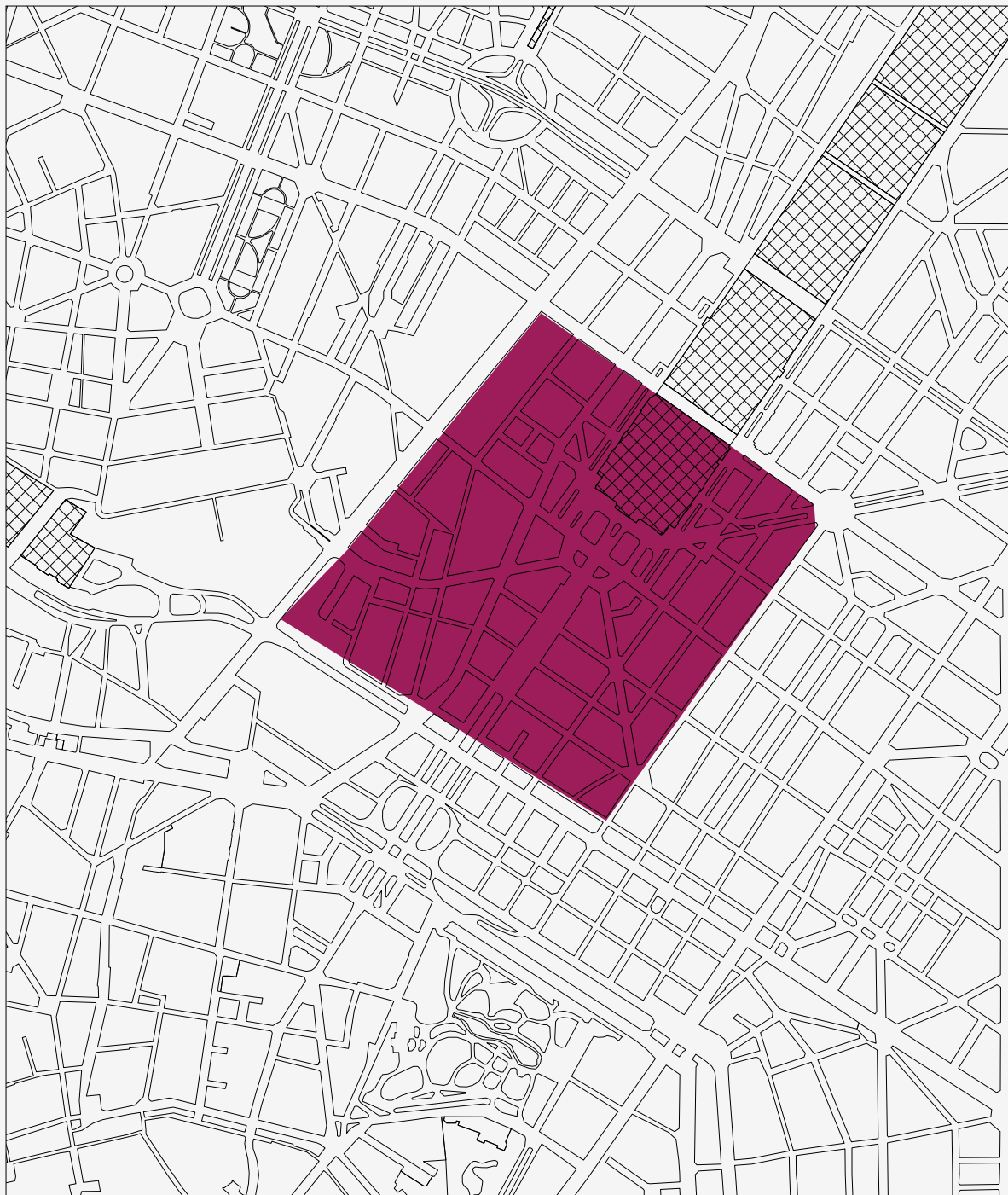
### **ZONA**

Tortona





## AREE DI PROGETTO



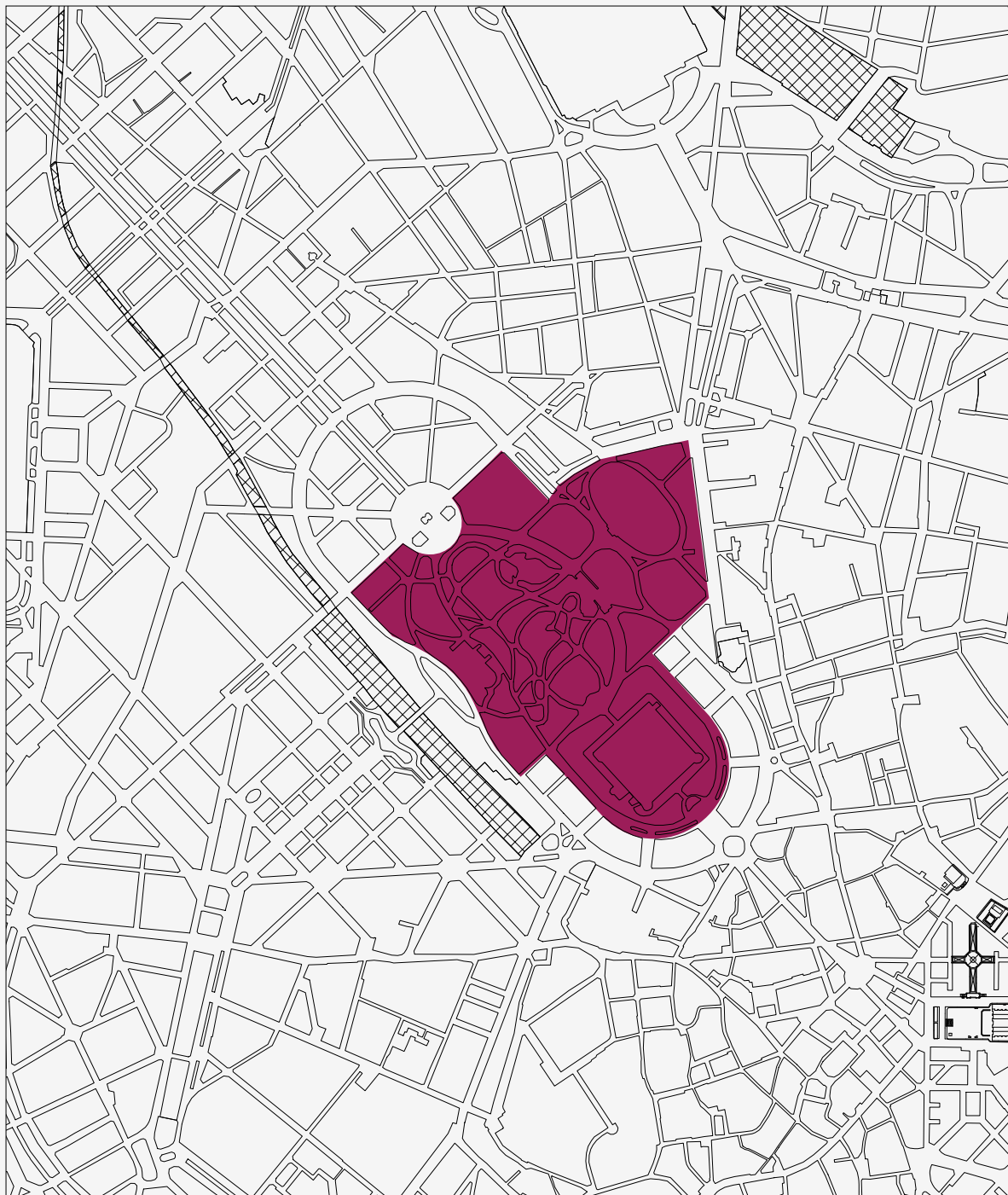
### **MUSEO**

Triennale di Milano

### **ZONA**

Stazione Centrale

## AREE DI PROGETTO



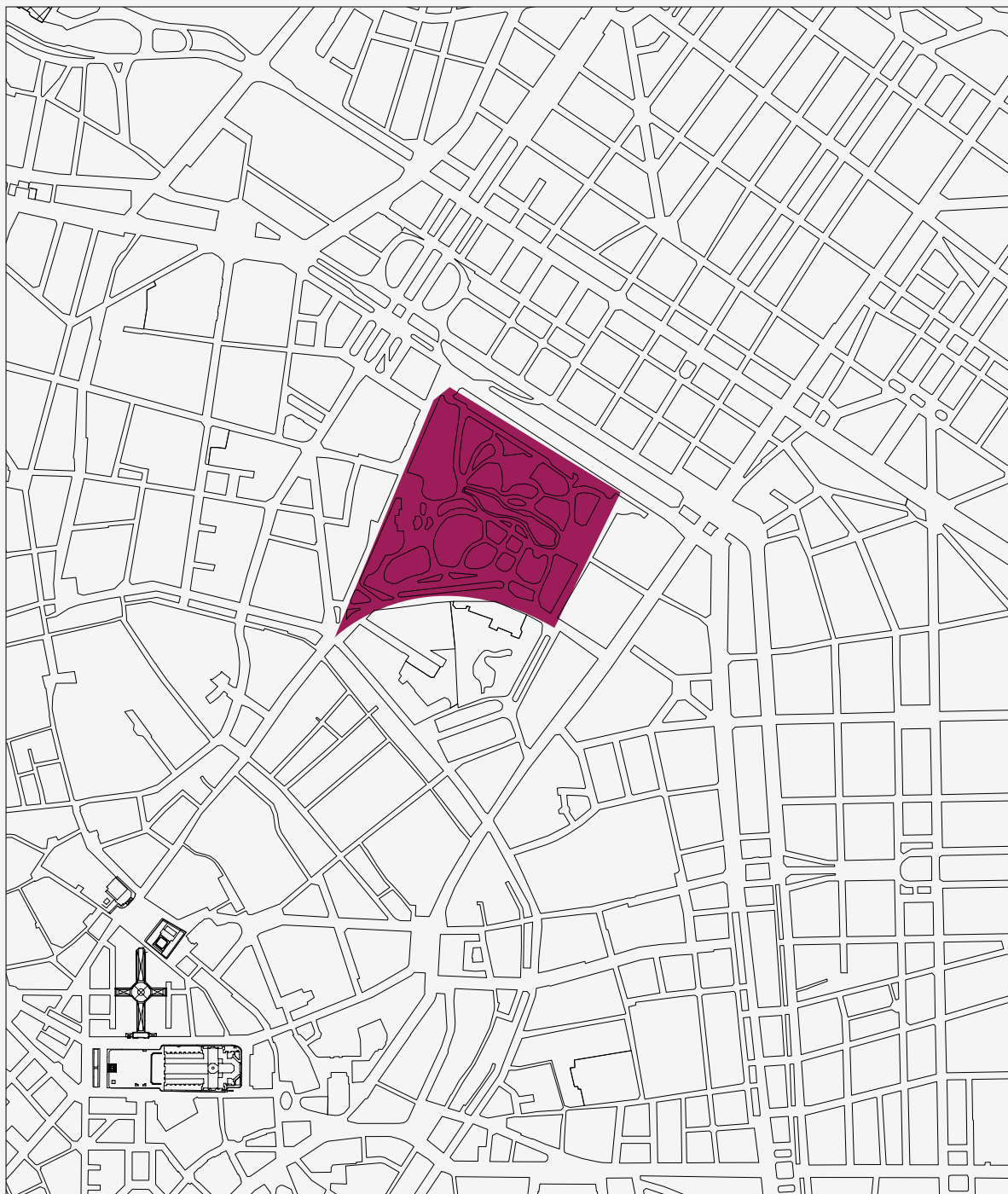
### **MUSEO**

MUBA - Museo dei bambini

### **ZONA**

Parco Sempione

## AREE DI PROGETTO



### **MUSEO**

MUBA - Museo dei bambini

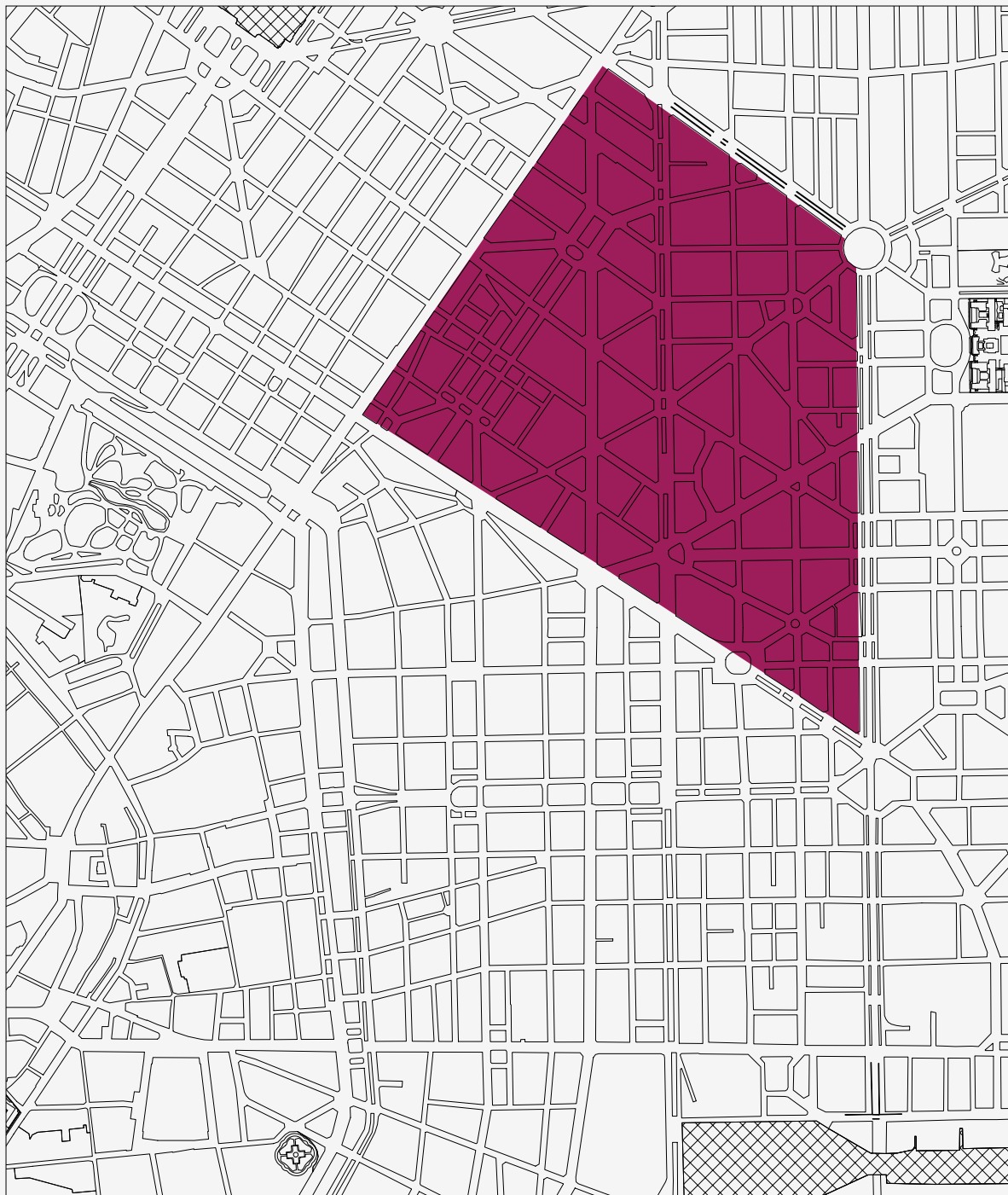
### **ZONA**

Giardini Indro Montanelli

**MuMi  
Store**



## AREE DI PROGETTO



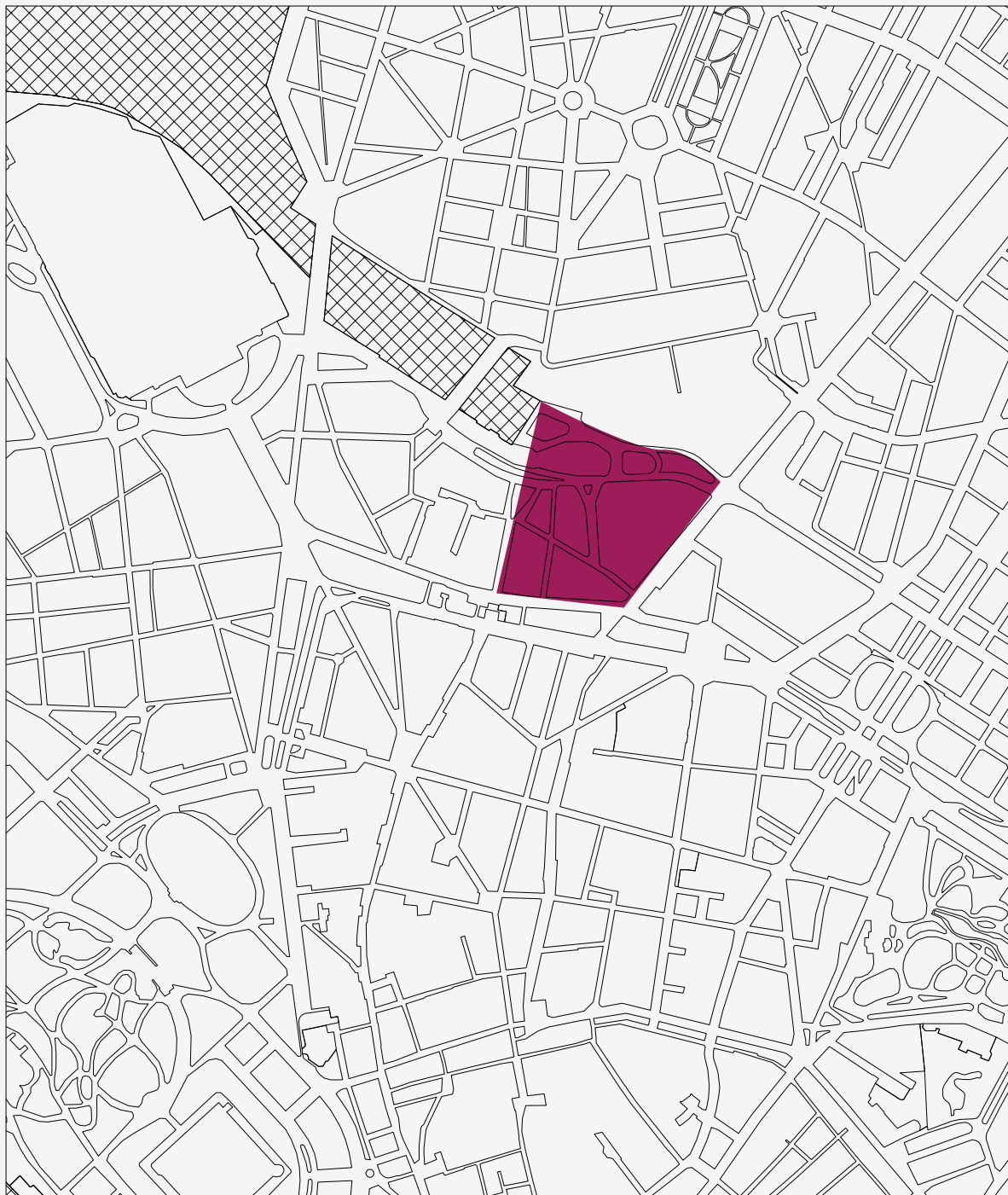
### **MUSEO**

Gallerie d'Italia

### **ZONA**

Porta Venezia

## AREE DI PROGETTO



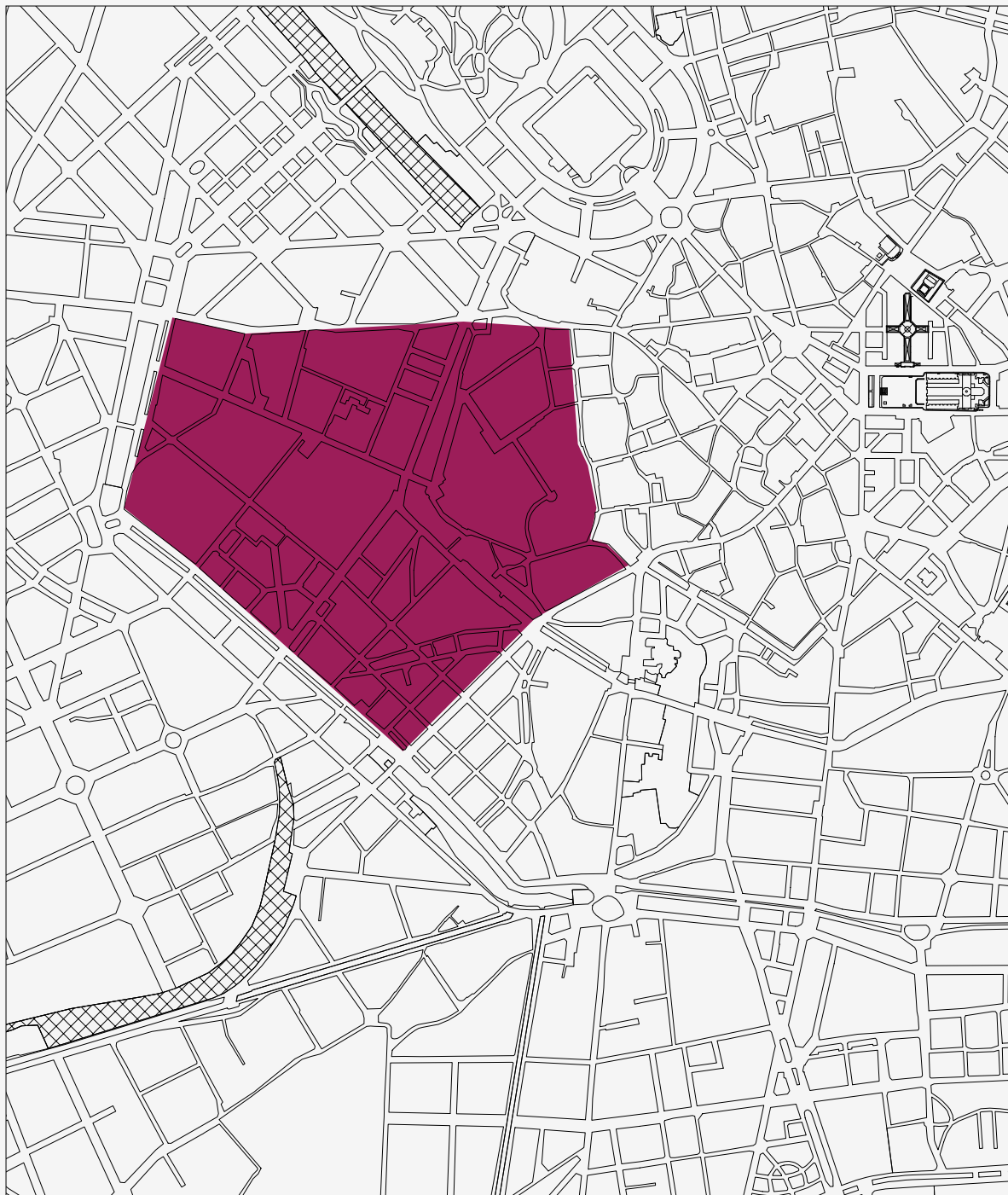
### **MUSEO**

Gallerie d'Italia

### **ZONA**

Piazza Gae Aulenti

## AREE DI PROGETTO



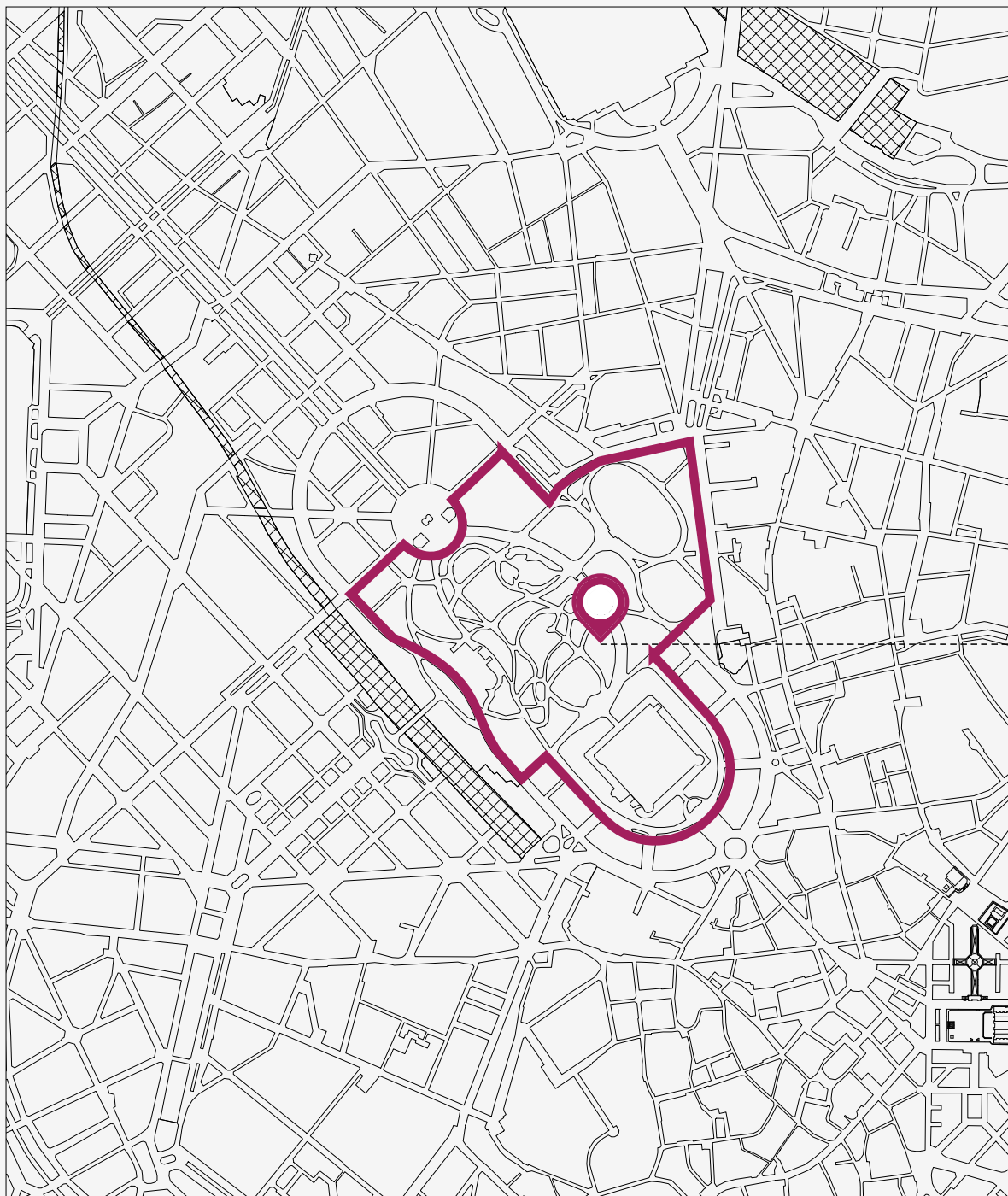
**MUSEO**  
Pinacoteca di Brera  
**ZONA**  
Sant'Ambrogio



MuMi\_store

# FASI DI PROGETTO

## STAGE#01\_SCELTA DEL LUOGO



### IL LUOGO

INDIVIDUAZIONE DEL LUOGO DOVE  
COLLOCARE IL MuMi\_store ALL'INTERNO  
DELL'AREA INDICATA



# FASI DI PROGETTO

## STAGE#02\_DEFINIZIONE DELLE FUNZIONI

### **FUNZIONI BIGLIETTERIA**

VENDITA BIGLIETTI, PRENOTAZIONI GUIDE,  
INFORMAZIONI SULLE MOSTRE FUTURE E  
IN CORSO, ...



## FASI DI PROGETTO

## A 4x4 grid of 16 images showing various objects arranged in a flat-lay style. The objects are categorized by color: yellow, white, grey, and pink. The objects include stationery, tools, and everyday items. The first row (yellow) features items like a yellow folder, a yellow ruler, a yellow pencil, a yellow eraser, a yellow stapler, a yellow stapler, a yellow stapler, a yellow stapler. The second row (white) features items like a white envelope, a white ruler, a white stapler, a white stapler, a white stapler, a white stapler, a white stapler, a white stapler. The third row (grey) features items like a grey folder, a grey ruler, a grey stapler, a grey stapler, a grey stapler, a grey stapler, a grey stapler, a grey stapler. The fourth row (pink) features items like a pink folder, a pink ruler, a pink stapler, a pink stapler, a pink stapler, a pink stapler, a pink stapler, a pink stapler.

2 TIPOLOGIE DI OGGETTI SELEZIONATI  
TRA QUELLI VENDUTI NEL BOOKSHOP DEL  
MUSEO ASSEGNATO

2 TIPOLOGIE DI OGGETTI SELEZIONATI  
TRA QUELLI VENDUTI NEL BOOKSHOP DEL  
MUSEO ASSEGNATO



## FASI DI PROGETTO

### STAGE#02\_DEFINIZIONE DELLE FUNZIONI



#### **FUNZIONE AGGIUNTA**

PENSARE AD UNA NUOVA TIPOLOGIA  
DI PRODOTTI/SERVIZI DA VENDERE NEL  
MuMi\_store

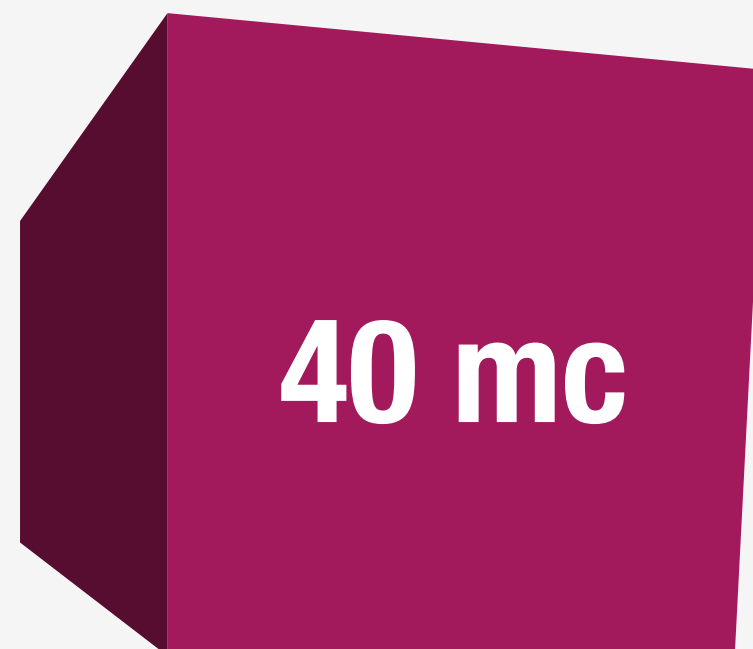
MuMi\_store

## FASI DI PROGETTO

STAGE#03\_PROGETTO DEL MuMi\_store



+

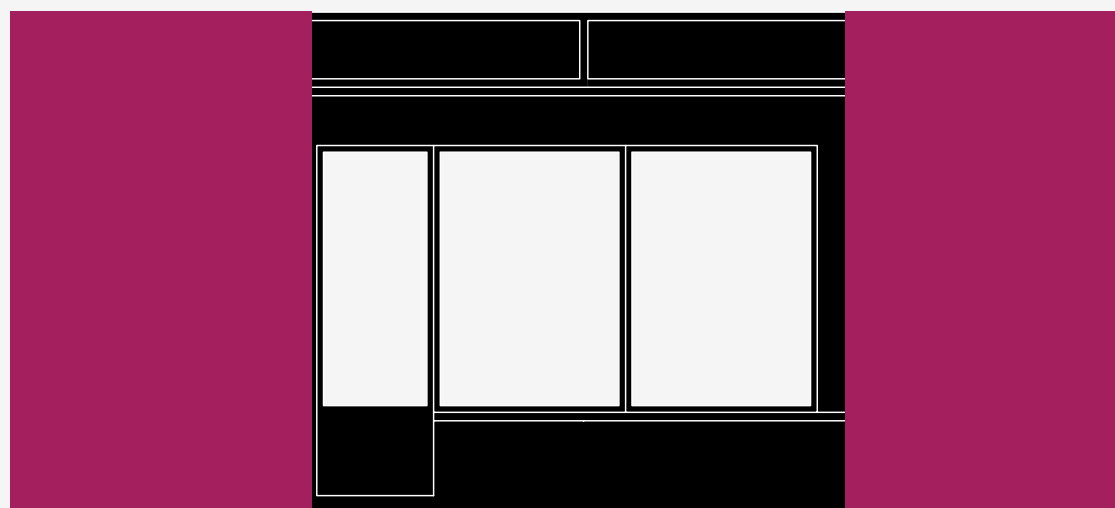
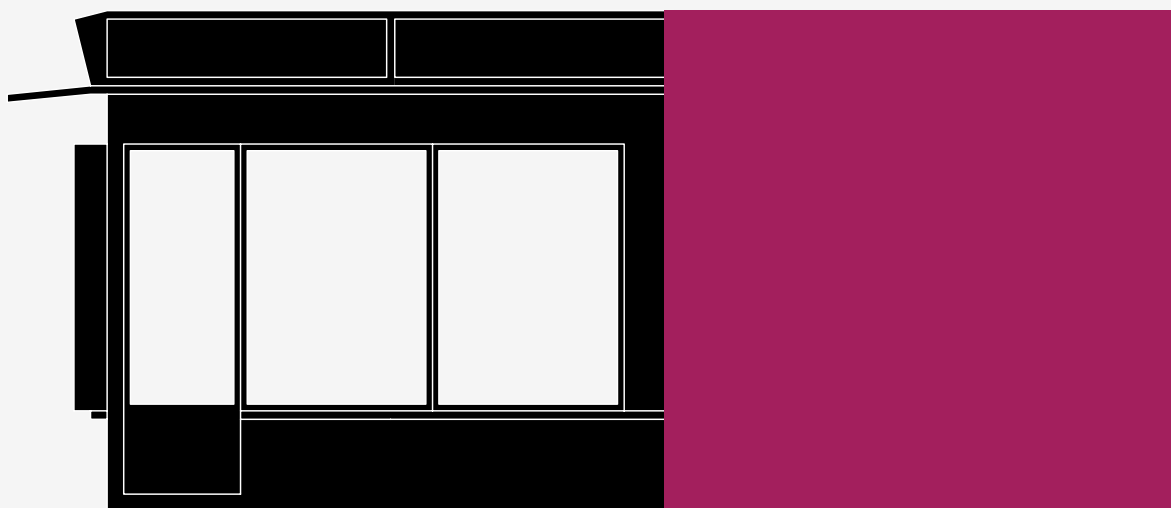


40 mc

MuMi\_store

## FASI DI PROGETTO

### STAGE#03\_PROGETTO DEL MuMi\_store

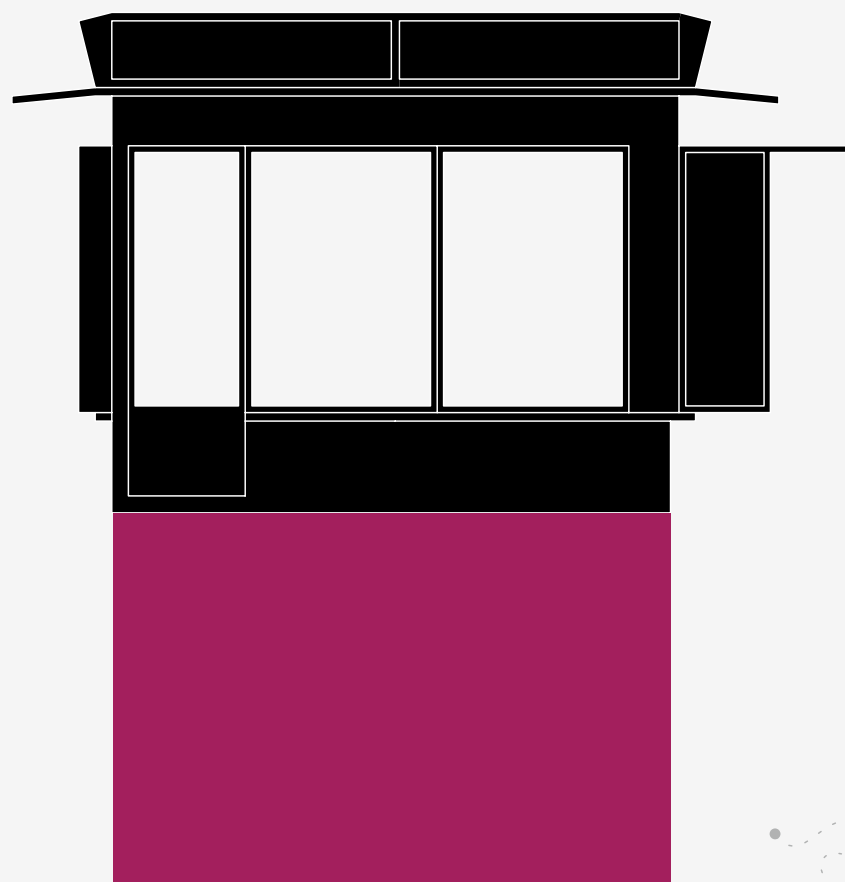
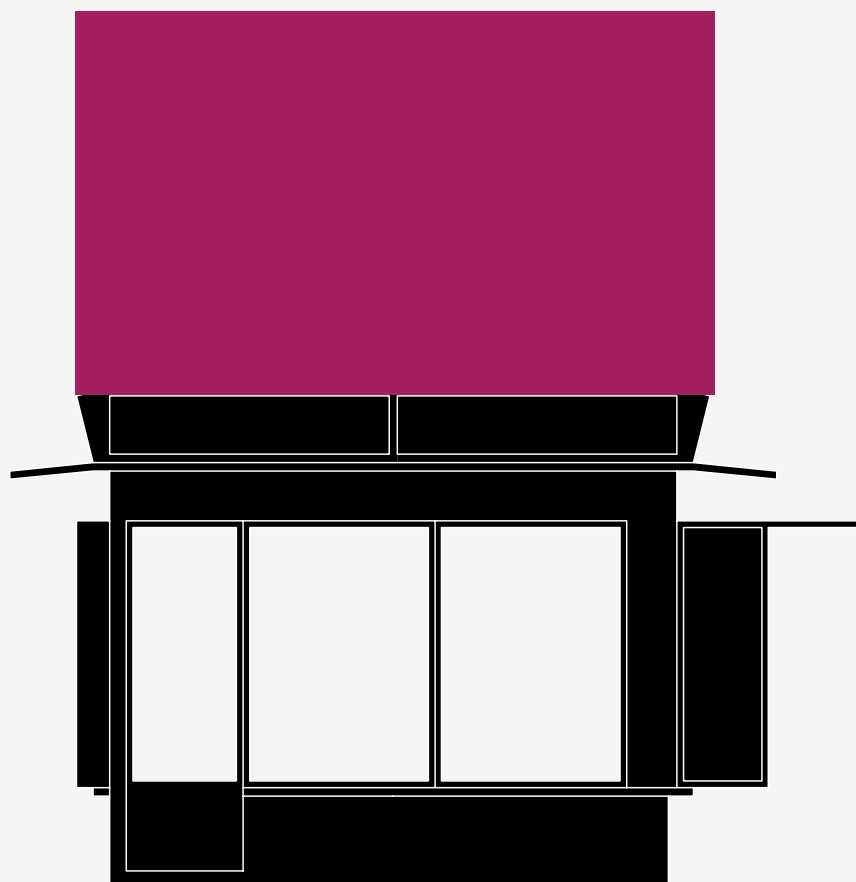




MuMi\_store

# FASI DI PROGETTO

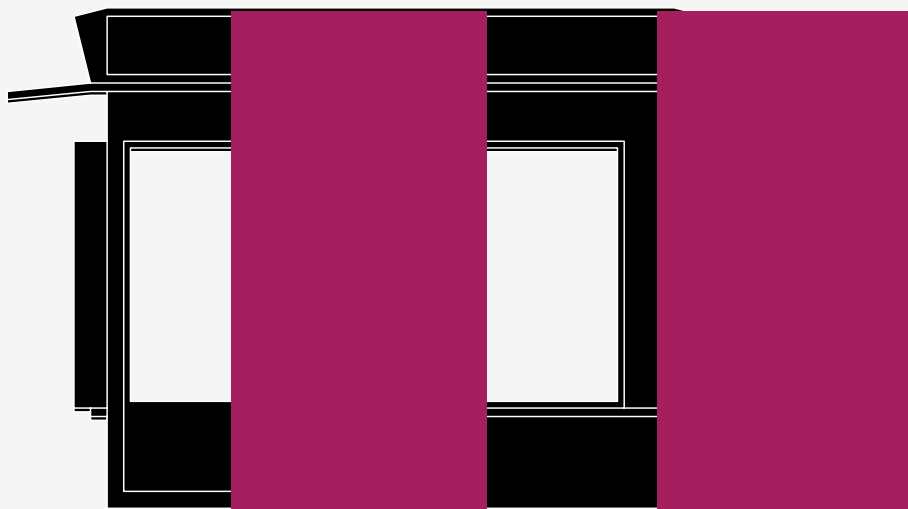
## STAGE#03\_PROGETTO DEL MuMi\_store



MuMi\_store

## FASI DI PROGETTO

### STAGE#03\_PROGETTO DEL MuMi\_store





Aa

Text



Photo



Quote



Link



Chat



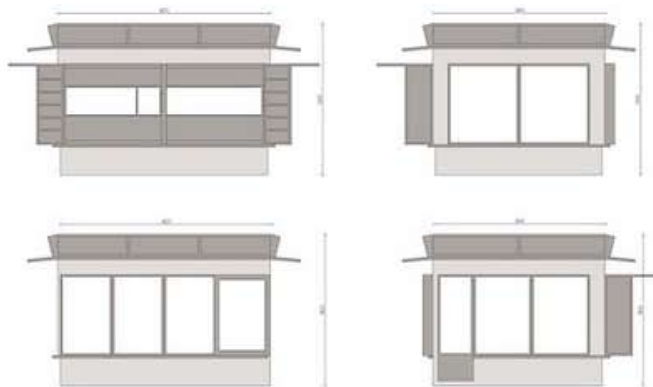
Audio



Video



mumistoregruppo1



#edicola



mumistoregruppo1



MuMi.Store\_grup  
mumistoregruppo1

Posts

Members

Customize

Mass Post Editor

ACCOUNT

Liked 11 posts

Following 10

Find Blogs

RADAR

B&A bareps-eu  
Bernstein & A



818 notes

# MuMi\_store

## FASI DI PROGETTO

### STAGE#04\_SITO WEB



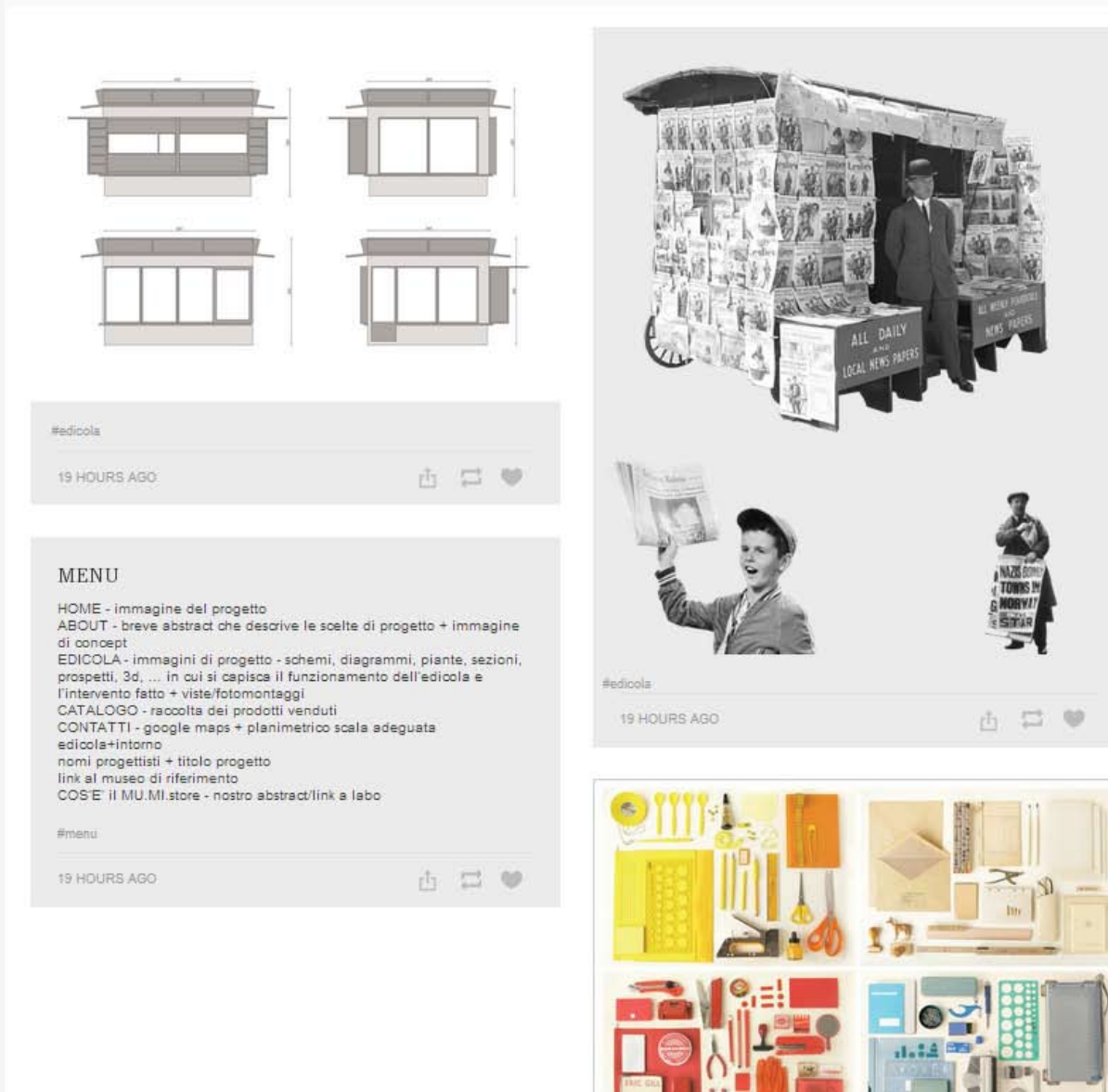




MuMi\_store

# FASI DI PROGETTO

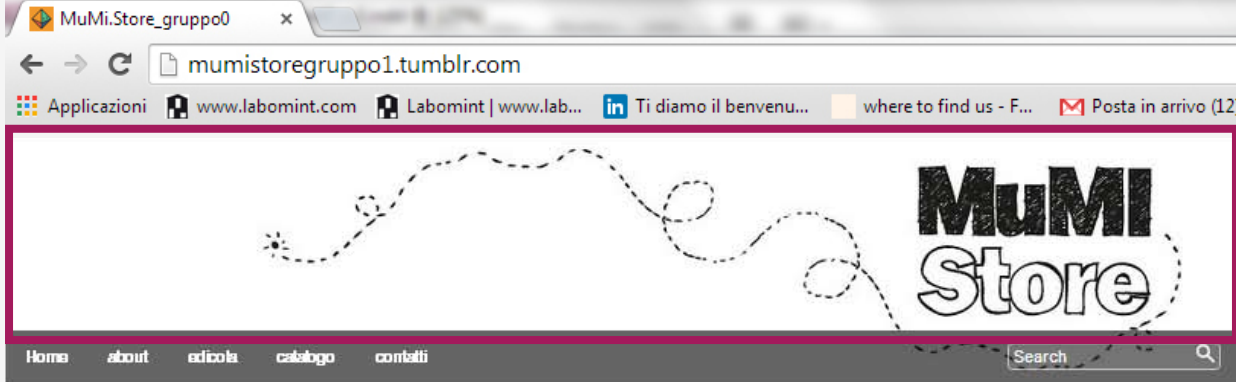
## STAGE#04\_SITO WEB



## TITOLO

WWW.MUMISTORE\_TITOLOPROGETTO.TUMBLR.COM

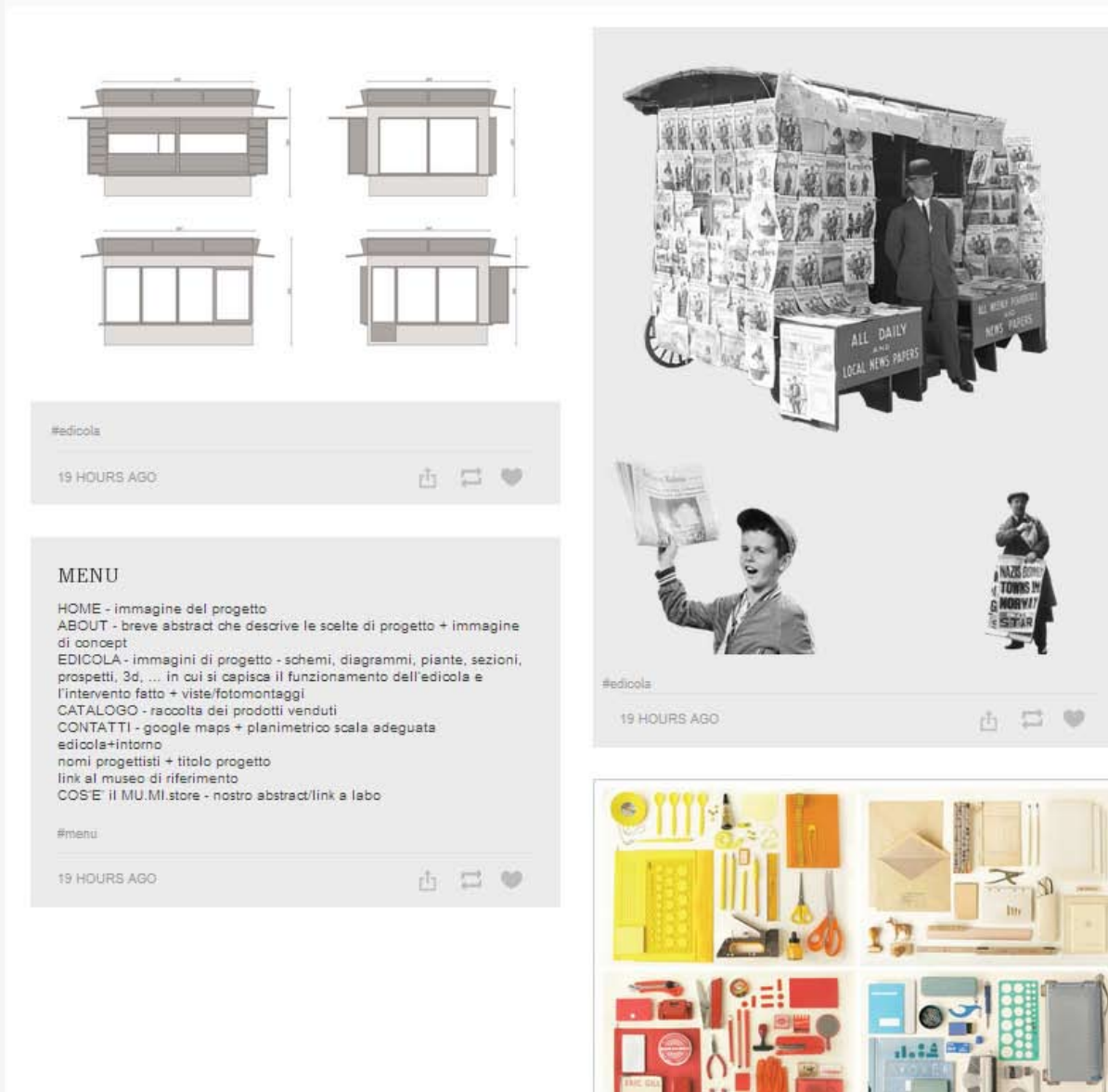




# MuMi\_store

## FASI DI PROGETTO

### STAGE#04\_SITO WEB



## HEDER

LOGO E GRAFICA DEL PROGETTO





# MuMi\_store

## FASI DI PROGETTO

### STAGE#04\_SITO WEB

#### MENU

HOME - immagine del progetto

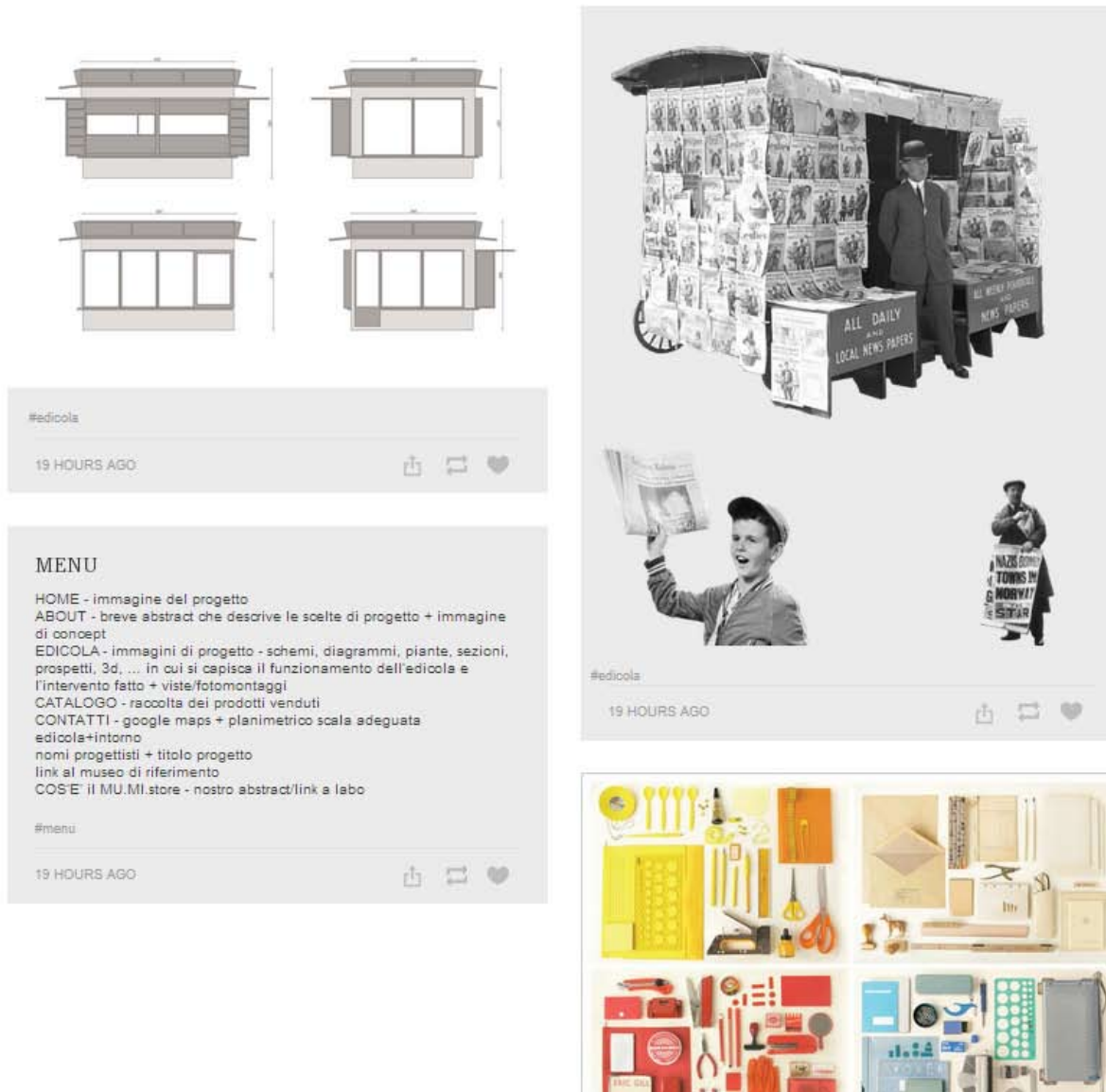
ABOUT - breve abstract che descrive le scelte di progetto + immagine di concept

EDICOLA - immagini di progetto - schemi, diagrammi, piante, sezioni, prospetti, 3d, ... in cui si capisca il funzionamento dell'edicola e l'intervento fatto + viste/fotomontaggi

CATALOGO - raccolta dei prodotti venduti

CONTATTI - google maps + planimetrico scala adeguata edicola+intorno  
nomi progettisti + titolo progetto  
link al museo di riferimento

COS'E' il MU.MI.store - nostro abstract/link a labo





MuMi\_store

**ORGANIZZAZIONE**

**LA.BO.works**

LA.BO works//BLOG

<http://laboworks.org/>

LA.BO works//FACEBOOK

<https://www.facebook.com/Laboworks>

LA.BO works//TUMBLR

<https://www.facebook.com/Laboworks>

