

MEMORY
STORE

#magazziniricordati



SCUOLA DEL DESIGN / POLITECNICO DI MILANO/BOVISA
LABORATORIO DI METAPROGETTO / 2.L| sez.I4 / a.a. 2014-2015

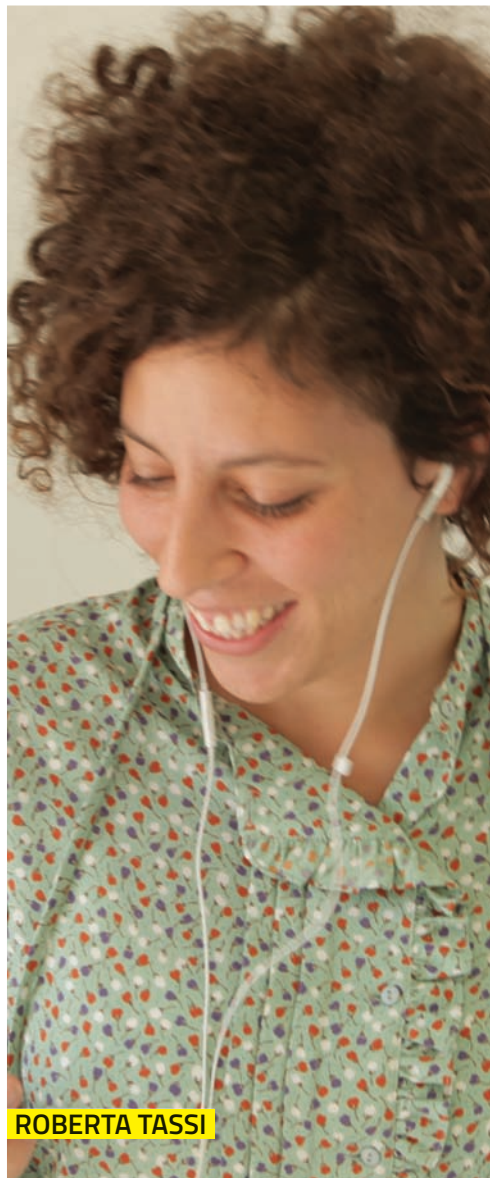
FRANCESCA MURIALDO, ROBERTA TASSI
MARIO ABRUZZESE, CRISTINA FOGLIA

CHI SIAMO

#TEAM WORK



FRANCESCA MURIALDO



ROBERTA TASSI

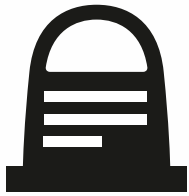


CRISTINA FOGLIA



MARIO ABRUZZESE

#ORGANIZZAZIONE



MEMORY
STORE

#magazziniricordati



SCUOLA DEL DESIGN / POLITECNICO DI MILANO/BOVISA
LABORATORIO DI METAPROGETTO / 2.LI sez.I4 / a.a. 2014-2015

FRANCESCA MURIALDO, ROBERTA TASSI
MARIO ABRUZZESE, CRISTINA FOGLIA

ORGANIZZAZIONE

#ELEMENTI CORSO

STRUMENTI DEL LABORATORIO

#LECTURE

INTERVENTI SUL TEMA DEL RETAIL E SULLE MODALITA' DI SVILUPPO DEL PROGETTO

#WORKIN'TIP

30' PILLOLE PER PROGETTARE E RAPPRESENTARE

#VISITE

30' PILLOLE PER PROGETTARE E RAPPRESENTARE

#LA.BO works/BLOG

<http://laboworks.org/>

#LA.BO works/FACEBOOK

<https://www.facebook.com/Laboworks>

#BeeP

<https://beep.metid.polimi.it>

ORGANIZZAZIONE

#ELEMENTI CORSO

STRUMENTI DEL LABORATORIO

#LECTURE

#WORKIN'TIP

#VISITE

#LA.BO works/BLOG

#LA.BO works/FACEBOOK

#BeeP



**CHE COS'E'
L'INTERIOR DESIGN?**
prof./FRANCESCA MURIALDO

ORGANIZZAZIONE

#ELEMENTI CORSO

STRUMENTI DEL LABORATORIO

#LECTURE

#WORKIN'TIP

#VISITE

#LA.BO works/BLOG

#LA.BO works/FACEBOOK

#BeeP

WORKINTIP 01

**4 STRUMENTI
PER RACCONTRARE 1
SPAZIO**



ORGANIZZAZIONE

#ELEMENTI CORSO

STRUMENTI DEL LABORATORIO

#LECTURE

#WORKIN'TIP

#VISITE

#LA.BO works/BLOG

#LA.BO works/FACEBOOK

#BeeP



ORGANIZZAZIONE

#ELEMENTI CORSO

STRUMENTI DEL LABORATORIO



#LECTURE

#WORKIN'TIP

#VISITE

#LA.BO works/BLOG

#LA.BO works/FACEBOOK

#BeeP

LA.BO.works

Architettura Sociale



HOME ABOUT WORKS LECTURES SOURCES SELECTED PROJECT PEOPLE

busy days|(nearly) ready to go

Posted on 2014/10/08

Starting tomorrow **LA.BO.works** will be very busy being involved in many exciting new projects.

The MetaDesign Course will deal with an historical area of Milano that in the last years has been forsaken, waiting for a new project and visions that the young designers will foresee.

I *Magazzini Raccordati* (literally connected warehouses) will be re-designed with the tag **#magazziniricordati** (literally remembrance warehouses) and the concept of the **#memorystore** will be the metaphor of the new relationship between the place and the users.

The first day will be on site, meeting all the players to better understand places, people and strategies. Among others Irma Surico and Nino Strada for [4 Tunnel](#), Angelo Cappellina and Donatella Ronchi for [F.A.S.](#), Gianni Banfi, the historian that has deeply studied the area, Franco Beccari president of the milanese [Legambiente](#) associations, Antonio Fellinghe the barber-photographer and two representative of local retail.

[laboworks.org](#)

[facebook.com/Laboworks](#)

#magazziniricordati **#memorystore**

Francesca Murialdo, Roberta Tassi, tutors Mario Abruzzese, Cristina Foglia



CALENDARIO >>

Calendar

BRIEF_start MEMORYstore
2014/10/08 at 09:30 - 11:00

LECTURE Roberta Tassi -
Human-Centered Design
2014/10/08 at 11:00 - 13:00

VISIT_project area with
4tunnel
2014/10/08 at 14:00 - 18:30

LA.BO.works
works ☒ Mi piace ☐ Ti piace

LA.BO.works piace a 16 e a fine 360 persone



Plug-in sociale di Facebook

Categories

Context+WS /GNP/
diary
fab|STORE
guest
IDNAstore
Intarini
like it!
MEMORYstore
memorati(x)perso
MaMi_Store
Retail Futures Challenge 2013
selected project
SMALL business//BIG design
sources

ORGANIZZAZIONE

#ELEMENTI CORSO

STRUMENTI DEL LABORATORIO



#LECTURE

#WORKIN'TIP

#VISITE

#LA.BO works/BLOG

#LA.BO works/FACEBOOK

#BeeP



ORGANIZZAZIONE

#ELEMENTI CORSO

STRUMENTI DEL LABORATORIO

#LECTURE

#WORKIN'TIP

#VISITE

#LA.BO works/BLOG

#LA.BO works/FACEBOOK

#BeeP

The screenshot shows a web browser window with the URL https://beep.metid.polimi.it/user/fm/home?p_p_id=29&p_p_lifecycle=0&p_p_state=normal&p_p_mode=view&p_p_col_id=column-1&p_p_col_co. The browser's address bar and tabs are visible, including Hotmail, Gmail, gHOST, LA.BO.works, MyDrive, Google Traduttore, and Materials - BeeP. The page header shows the user's name, FRANCESCA MURIALDO, and navigation links like 'Aggiungi' and 'Gestisci'. The main content area features the BeeP logo and the text 'POLITECNICO DI MILANO'. A sidebar on the right contains a pink arrow pointing to 'AREA PERSONALE PRIVATA', a lock icon for 'AREA PERSONALE PUBBLICA', and a document icon for 'I MIEI CORSI'. A message from Francesca Murialdo states: 'Sei un docente e hai già attivato un corso in BeeP nell'a.a 2011-12, guarda il video e scopri cosa cambierà. [Maggiori info](#)'. Below the message, there are four dots indicating a carousel. The main content area has a navigation bar with 'HOME', 'Attiva incarico', 'Documenti personali', and 'Date importanti'. The 'HOME' tab is active. The 'I miei corsi' section shows a table of courses with columns for 'Nome' and 'Utenti'. The first course is '.Corso Demo' with 13 users. The second course is '[2011] - PROCESSI E METODI DEL DESIGN (METAPROGETTO) [FRANCESCA MURIALDO]' with 54 users. Both courses have an 'Azioni' button. The 'Avvisi' section shows 'Nessun avviso presente'.

https://beep.metid.polimi.it/user/fm/home?p_p_id=29&p_p_lifecycle=0&p_p_state=normal&p_p_mode=view&p_p_col_id=column-1&p_p_col_co

Hotmail Gmail gHOST LA.BO.works MyDrive Google Traduttore Materials - BeeP Flickr LinkedIn Account Home

Webmail Cerca

FRANCESCA MURIALDO Aggiungi Gestisci

BeeP

POLITECNICO DI MILANO

AREA PERSONALE PRIVATA

AREA PERSONALE PUBBLICA

I MIEI CORSI

FRANCESCA MURIALDO Sei un docente e hai già attivato un corso in BeeP nell'a.a 2011-12, guarda il video e scopri cosa cambierà. [Maggiori info](#)

FRANCESCA MURIALDO > Home

HOME Attiva incarico Documenti personali Date importanti

I miei corsi

I miei corsi Corsi disponibili

Nome ▲ Utenti

.Corso Demo 13 Azioni

[2011] - PROCESSI E METODI DEL DESIGN (METAPROGETTO) [FRANCESCA MURIALDO] 54 Azioni

Avvisi

Elenco Crea/Gestisci

Nessun avviso presente

ORGANIZZAZIONE

#REGOLE

#REVISIONI

il materiale per le revisioni deve esser presentato su supporto cartaceo + modello di studio

#DOMANDE

dubbi e domande devono essere esposti o durante le lezioni o sulla pagina di facebook di LA.BO.works in modo tale che le risposte possano essere accessibili da tutti

#CONSEGNE

tutte le consegne avverranno la sera prima su beep. Il materiale consegnato deve rispettare i format forniti dalla docenza (istruzioni dettagliate dei format verranno date di volta in volta per ogni consegna).

ORGANIZZAZIONE

#CRITERI DI VALUTAZIONE

#PARAMETRI PROGETTO

del progetto verranno valutati l'innovazione, la fattibilità e la cura del dettaglio

#FREQUENZA

ogni inizio lezione verrà fatto passare un foglio firme per le presenze; durante le revisioni verranno presi i nomi degli studenti

#ESAME SCRITTO

ogni studente dovrà scrivere un articolo che esprima il suo punto di vista critico sul tema di progetto.

#ALTRO

verrà valutato anche il lavoro di gruppo, il rispetto dei format, delle modalità di consegna e l'avanzamento durante tutte le fasi di progetto

ORGANIZZAZIONE

#GRUPPI

FASI DI PROGETTO

#FASE 01 >> ANALISI DEL LUOGO



#FASE 02 >> CONCEPT



#FASE 03 >> PROGETTO MEMORY STORE



#FASE 04 >> COMUNICARE IL PROGETTO - ALLESTIMENTO ESAME



responsabili
backstage



responsabili
allestimento



responsabili
comunicazione



responsabili ...



responsabili ...

ORGANIZZAZIONE

#AGENDA

FASI DI PROGETTO

#FASE **01** >> ANALISI DEL LUOGO

consegna il 22/10

#FASE **02** >> CONCEPT

consegna il 19/11

#FASE **03** >> PROGETTO MEMORY STORE

consegna il 17/12

#FASE **04** >> COMUNICARE IL PROGETTO - ALLESTIMENTO ESAME

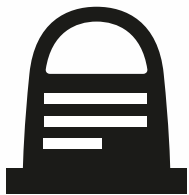
consegna il 21/01

#ESAME >> ALLESTIMENTO AI MAGAZZINI RACCORDATI - STAZIONE CENTRALE

primo appello 04/02

secondo appello 18/02

#TEMA



MEMORY
STORE

#magazziniricordati



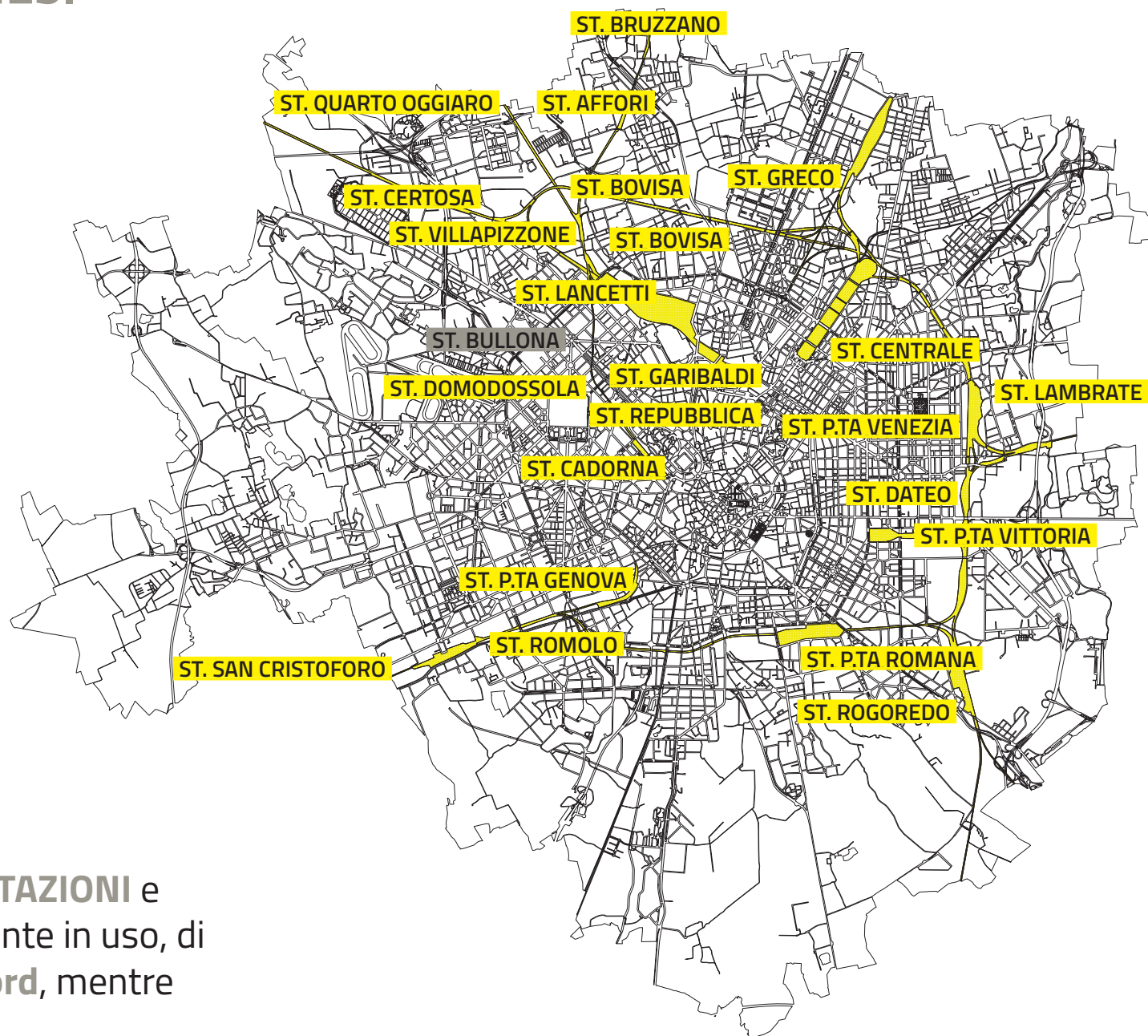
SCUOLA DEL DESIGN / POLITECNICO DI MILANO/BOVISA
LABORATORIO DI METAPROGETTO / 2.L^a sez.I^a / a.a. 2014-2015

FRANCESCA MURIALDO, ROBERTA TASSI
MARIO ABRUZZESE, CRISTINA FOGLIA

TEMA

#LE STAZIONI MILANESI

DOVE

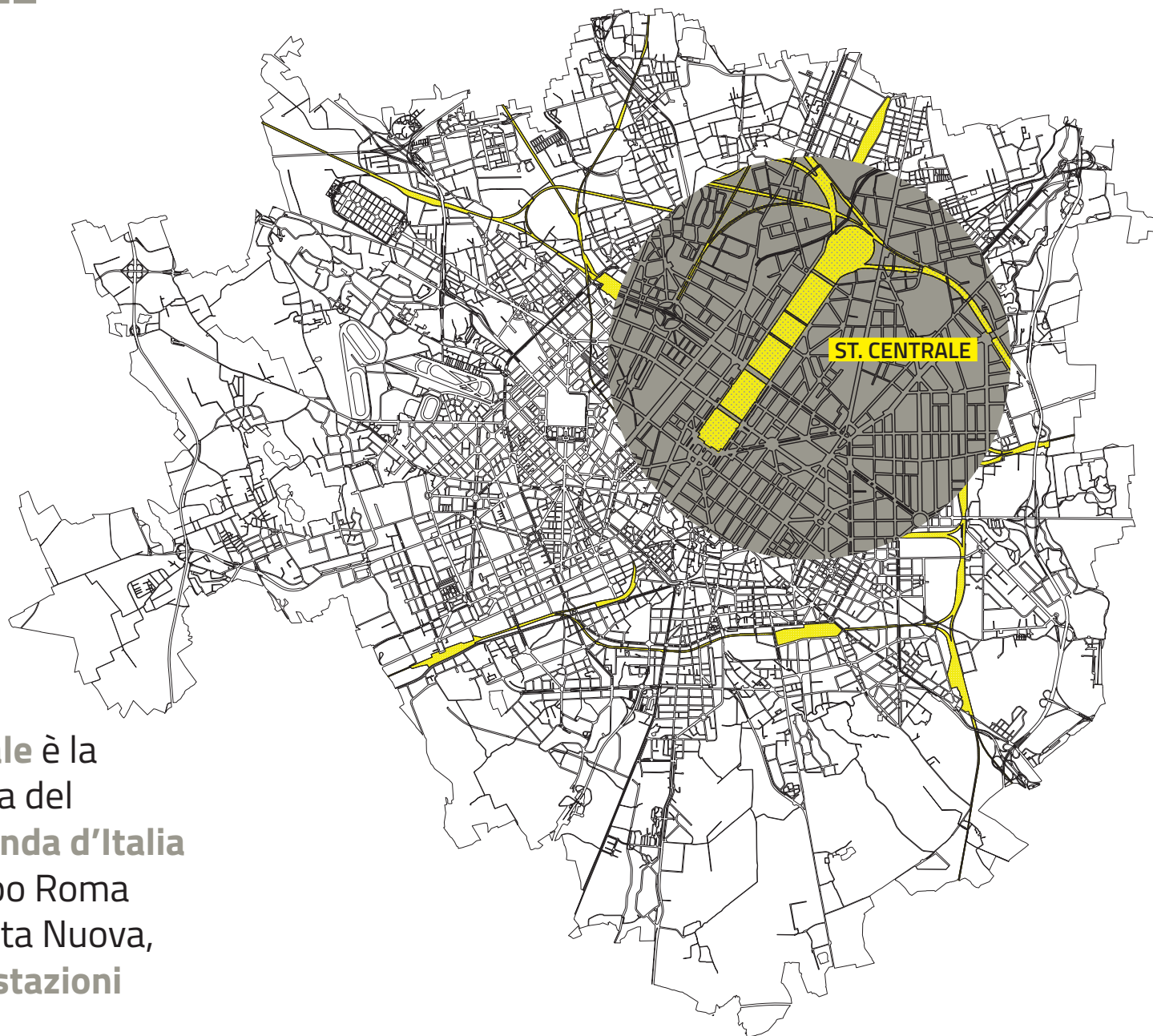


La città di Milano conta **22 STAZIONI** e fermate ferroviarie attualmente in uso, di cui sei gestite da **FerrovieNord**, mentre le restanti sedici da **RFI**.

TEMA

#STAZIONE CENTRALE

DOVE



La stazione di **Milano Centrale** è la principale stazione ferroviaria del capoluogo lombardo, la **seconda d'Italia per flusso di passeggeri** dopo Roma Termini e prima di Torino Porta Nuova, nonché **una delle principali stazioni ferroviarie d'Europa**.

TEMA

#STAZIONE CENTRALE

DOVE



Fu **inaugurata nel 1931** per sostituire la vecchia stazione centrale che sorgeva in piazza della Repubblica, divenuta insufficiente a causa dell'**aumento del traffico ferroviario**.

TEMA

#MAGAZZINI RACCORDATI

DOVE



Già nel **1914** fu realizzata una lunga massicciata sopraelevata su cui far correre i binari - **"il rilevato ferroviario"** - e durante la costruzione fu utilizzata per il trasporto dei materiali e per l'avanzamento dei lavori.



TEMA

#MAGAZZINI RACCORDATI

DOVE

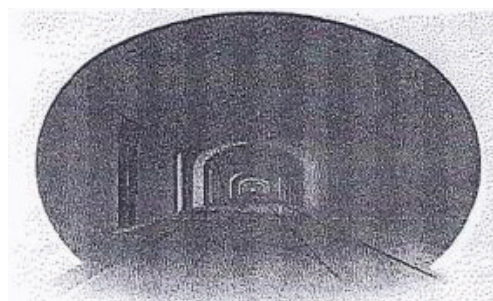
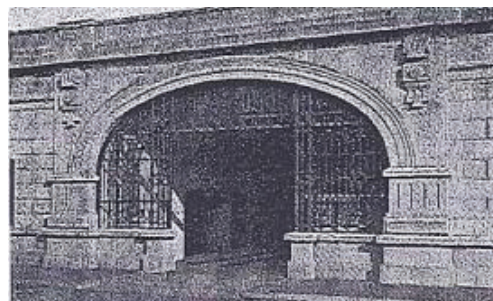
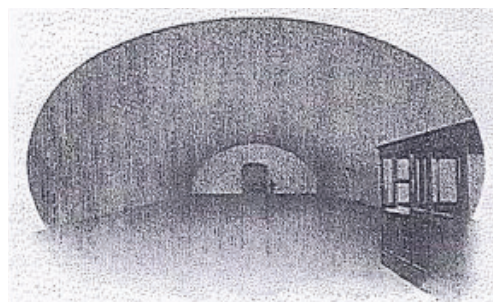


I magazzini raccordati rispecchiano il gusto del tempo, lo stile architettonico richiama il **liberty**, con **influenze deco**.

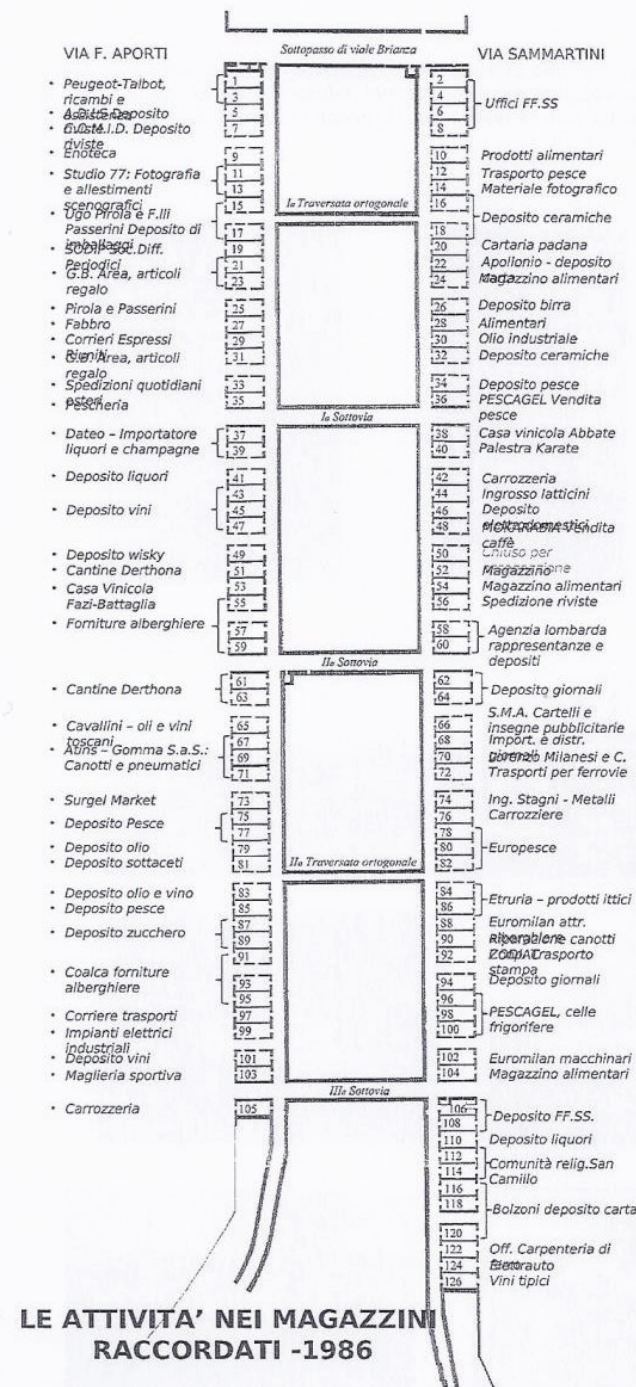
TEMA

#MAGAZZINI RACCORDATI

DOVE



Fin da subito sia dal lato di **via Ferrante Aporti** che da quello di **via Sammartini** vennero assegnati ad **attività produttivo/commerciali** i **103 spazi** con volte a botte per una superficie complessiva di **40.000 mq.** dal lato interno furono realizzati alcuni **binari di raccordo** che permettevano il raccordo ferroviario de magazzini. Un **sistema di ascensori** permetteva il risalire al piano del ferro della stazione.



Elaborato da "Matilde Marazzi, Alberto Bussolon, Manuela Balducci: Le arcate della Stazione Centrale - Corso di Composizione architettonica I - Anno Accademico 1986-87"

TEMA

#MAGAZZINI RACCORDATI

DOVE



Dagli anni 70 gli oltre 100 magazzini (300 mq di superficie media per locale) sono stati **progressivamente abbandonati**, soprattutto **dopo il 2000**, quando i **contratti di affitto non sono più stati rinnovati**.



TEMA
#MAGAZZINI RACCORDATI
DOVE



TEMA

#MAGAZZINI RACCORDATI

DOVE



Sono oggi utilizzati circa 13 spazi, la maggior parte in via Sammartini: una pescheria al dettaglio, una all'ingrosso, un supermercato di surgelati, un'officina di elettrauto, un locale notturno che organizza concerti, due ristoranti, il dopolavoro ferroviario, un centro di accoglienza e un centro di aiuto e ascolto



TEMA
#MAGAZZINI RACCORDATI
DOVE



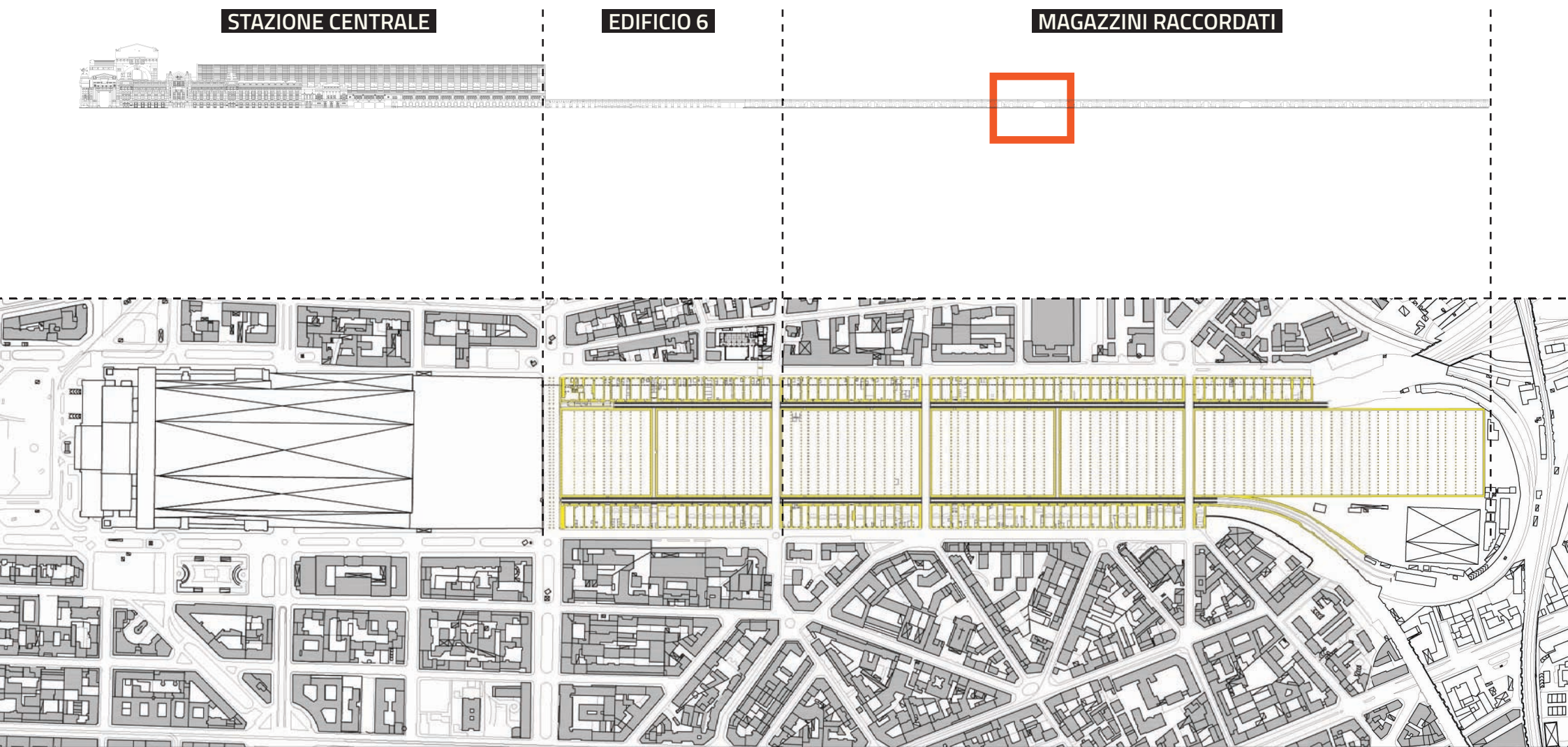
TEMA
#MAGAZZINI RACCORDATI
DOVE



TEMA

#MAGAZZINI RACCORDATI

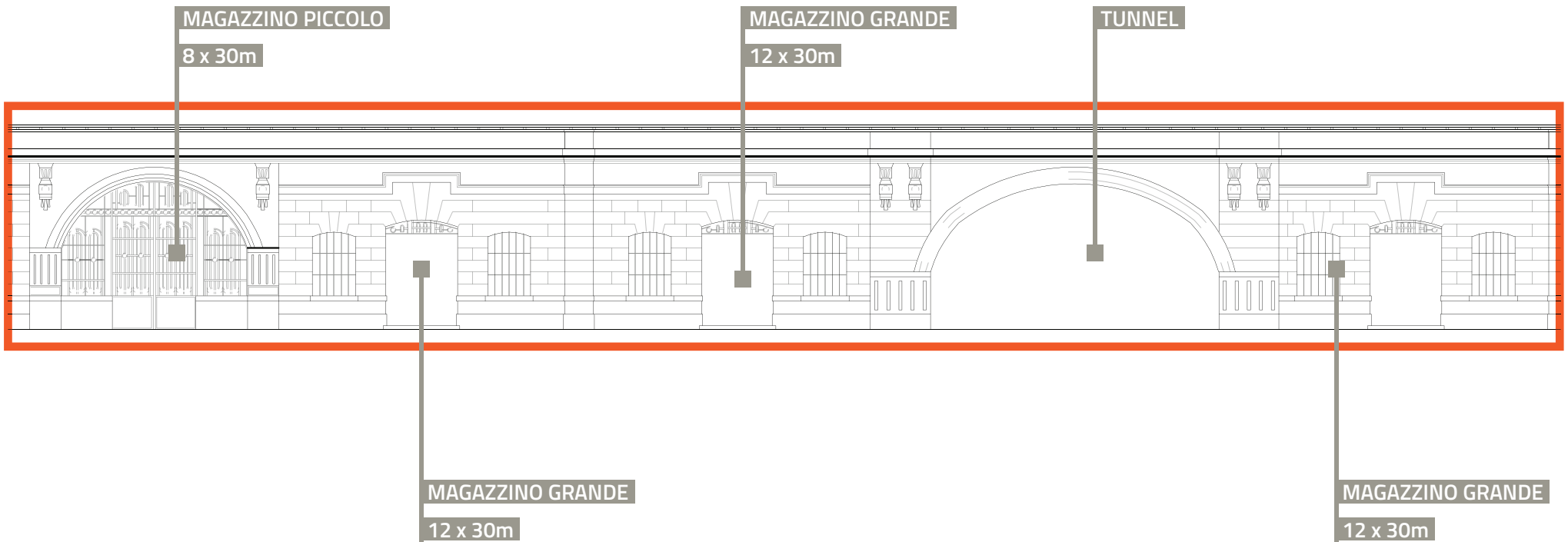
DOVE



TEMA

#MAGAZZINI RACCORDATI

DOVE



TEMA

#LA ZONA INTORNO AI MAGAZZINI RACCORDATI

DOVE



TEMA

#LA ZONA INTORNO AI MAGAZZINI RACCORDATI DOVE



TEMA

#LA ZONA INTORNO AI MAGAZZINI RACCORDATI

DOVE



TEMA

#LA ZONA INTORNO AI MAGAZZINI RACCORDATI

DOVE



TEMA

#LO STATO DI ABBANDONO

PERCHE'



TEMA

#LE ASSOCIAZIONI

PERCHE'



FAS – gruppo Ferrante Aporti Sammartini

4tunnel

Gruppo Ferrante Aporti-Sammartini (FAS)

Ferrante Aporti e dintorni.

Under the tracks (we fall in love)

Amici della Martesana Greco

Associazione Anziani Greco Martesana

Cittadini Grechesi

Podisti di Greco

Gay street milano

...



Associazione Amici della Martesana Greco

TEMA

#LE INIZIATIVE

PERCHE'



FAS - gruppo Ferrante Aporti Sammartini

per la valorizzazione dei magazzini raccordati e delle zone limitrofe

ARTICOLI RECENTI

Invito: 4 e 5 ottobre puliamo il mondo in quartiere ?
2 ottobre 2014

Iniziati i lavori per la riqualificazione della via Sammartini
26 settembre 2014

In via Sammartini, sabato scorso una nuova aggressione.
23 settembre 2014

Il censimento FAI i luoghi del cuore continua... raccolte fino ad ora oltre 1800 firme
16 settembre 2014

DUE NOSTRE AMICHE RAPITE IN SIRIA!
7 agosto 2014

UN ANNO IN UNA PAGINA
3 agosto 2014

INIZIATIVE

INVITO: 4 E 5 OTTOBRE PULIAMO IL MONDO IN QUARTIERE ?

2 OTTOBRE 2014 GRUPPO FERRANTE APORTI - SAMMARTINI



sabato 4 e domenica 5 ottobre mattina (dalle 10 alle 13) il gruppo FAS-Ferrante Aporti Sammartini ti invita a "Puliamo il mondo".

[leggi qui l'articolo che "Il Giorno" ci ha dedicato](#)

CLICCA QUI...



TIFA PER L'ITALIA CHE AMI. VOTA MAGAZZINI RACCORDATI DELLA STAZIONE CENTRALE DI MILANO

I LUOGHI DEL CUORE
www.luoghidelcuore.it

COMUNICAZIONI

4TUNNEL

Cittadini di Milano contro il degrado per la rinascita dei quartieri adiacenti al rilevato ferroviario in Zona 2

HOME CHI SIAMO DEGRADO PROGETTI RASSEGNA STAMPA

Cleaning-Day in Via Nicola D'Apulia

Gio 05/06/14
Tolleranza zero contro le scritte vandaliche: grande successo lo scorso 31 Maggio.



Foto di gruppo, viva i volontari!

Dopo i cleaning-day di Via Varanini e via Oxilia, è stata la via Nicola D'Apulia a rispondere attivamente contro il degrado.

L'intervento è stato organizzato dall'Associazione 4Tunnel, con la collaborazione degli Amministratori degli stabili interessati e di alcuni residenti della via, tra cui il direttore del Museo della Permanente di Milano, Alberto Ghinzani.

Un gruppo di volontari del quartiere ha voluto dimostrare ancora una volta che si può agire direttamente e senza troppe complicazioni per riappropriarsi dello spazio pubblico. Questa volta si è voluto alzare il grado di difficoltà rimuovendo graffiti da superfici lapidee; è stato quindi richiesto un impegno -ben diverso rispetto ad un semplice lavoro di tinteggiatura- che ha reso necessario il noleggio di una idropulitrice.

Nella giornata del 31 maggio 2014 i cittadini volontari hanno rimosso più di un centinaio di scritte vandaliche che imbrattavano i nostri muri da tempo. Per alcune tag è stato necessario un impegno maggiore rispetto ad altre perché, essendo molto vecchie, hanno avuto più tempo per penetrare nei vari materiali di rivestimento. Abbiamo verificato che prima si agisce più è facile la rimozione. D'ora in avanti, grazie all'esperienza maturata, sarà sicuramente più semplice difendere i muri delle nostre case da futuri, possibili imbrattamenti.



Il nostro buon David, residente nella via, all'opera



Cerca: Vai

MAILING LIST
Iscriviti subito per rimanere aggiornato!

Inserisci la tua email: Ok

 Share 0

Seguici anche su: 

Raccolta firme online per la riqualificazione del rilevato ferroviario

Partecipa anche tu.

TEMA

#LE INIZIATIVE

PERCHE'



TEMA

#LE INIZIATIVE

PERCHE'

esterni - design week
closing party



TEMA
#LE INIZIATIVE
PERCHE'



TEMA
#LE INIZIATIVE
PERCHE'



TEMA

#IL POTENZIALE

CASI STUDIO

Plug-in architecture underneath viaducts
Tokyo



TEMA

#IL POTENZIALE

CASI STUDIO



Wadala slum under railway tracks
Mumbai

TEMA

#IL POTENZIALE

CASI STUDIO

Place de Hofbogen - **Rotterdam**



TEMA

#IL POTENZIALE

CASI STUDIO



Im Viadukt - Zürich



TEMA

#IL POTENZIALE

CASI STUDIO

Le viaduc des arts - Paris



TEMA

#IL POTENZIALE

CASI STUDIO



Gürtel West Urbion - **Wien**



TEMA

#IL POTENZIALE

CASI STUDIO

Hackescher Markt - Berlin



TEMA

#IL POTENZIALE

CASI STUDIO

house of vans skatepark waterloo station
London



TEMA

#IL POTENZIALE

CASI STUDIO

house of vans skatepark waterloo station
London



TEMA

#IL POTENZIALE

CASI STUDIO

Koganecho District - **Yokoama**

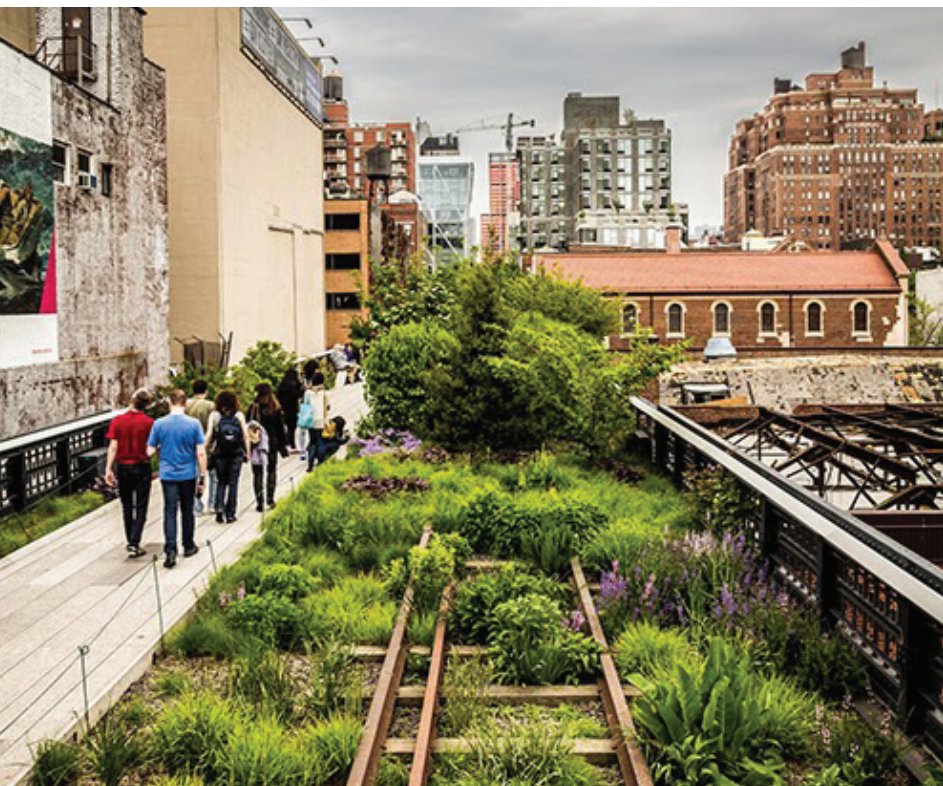


TEMA

#IL POTENZIALE

CASI STUDIO

The High Line - New York



TEMA

#IL POTENZIALE

CASI STUDIO

The High Line - **New York**

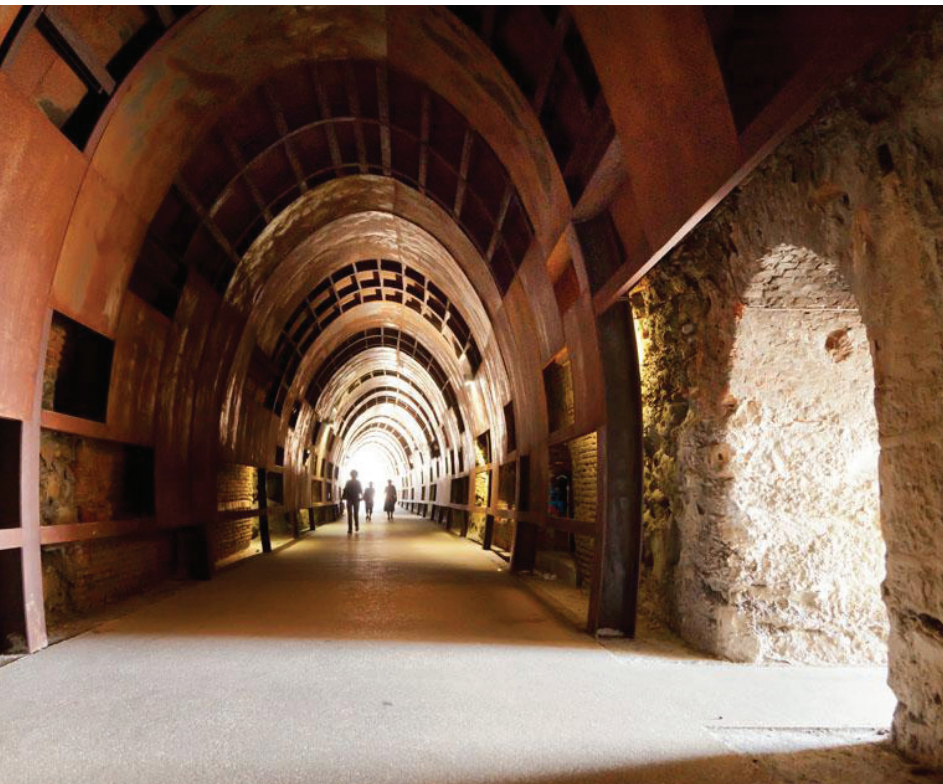


TEMA

#IL POTENZIALE

CASI STUDIO

former railway tunnel
Albisola Superiore - Celle Ligure



TEMA

#IL POTENZIALE

CASI STUDIO



A8ernA - Koog aan de Zaan

TEMA

#IL POTENZIALE

CASI STUDIO



A8ernA - Koog aan de Zaan

TEMA

#IL POTENZIALE

CASI STUDIO

archway under manhattan bridge - **New York**



TEMA

#IL POTENZIALE

CASI STUDIO



Koganecho District - Yokoama

TEMA

#IL POTENZIALE

CASI STUDIO

ESTERNI Public Camping - **Milan**



TEMA

#IL POTENZIALE

CASI STUDIO



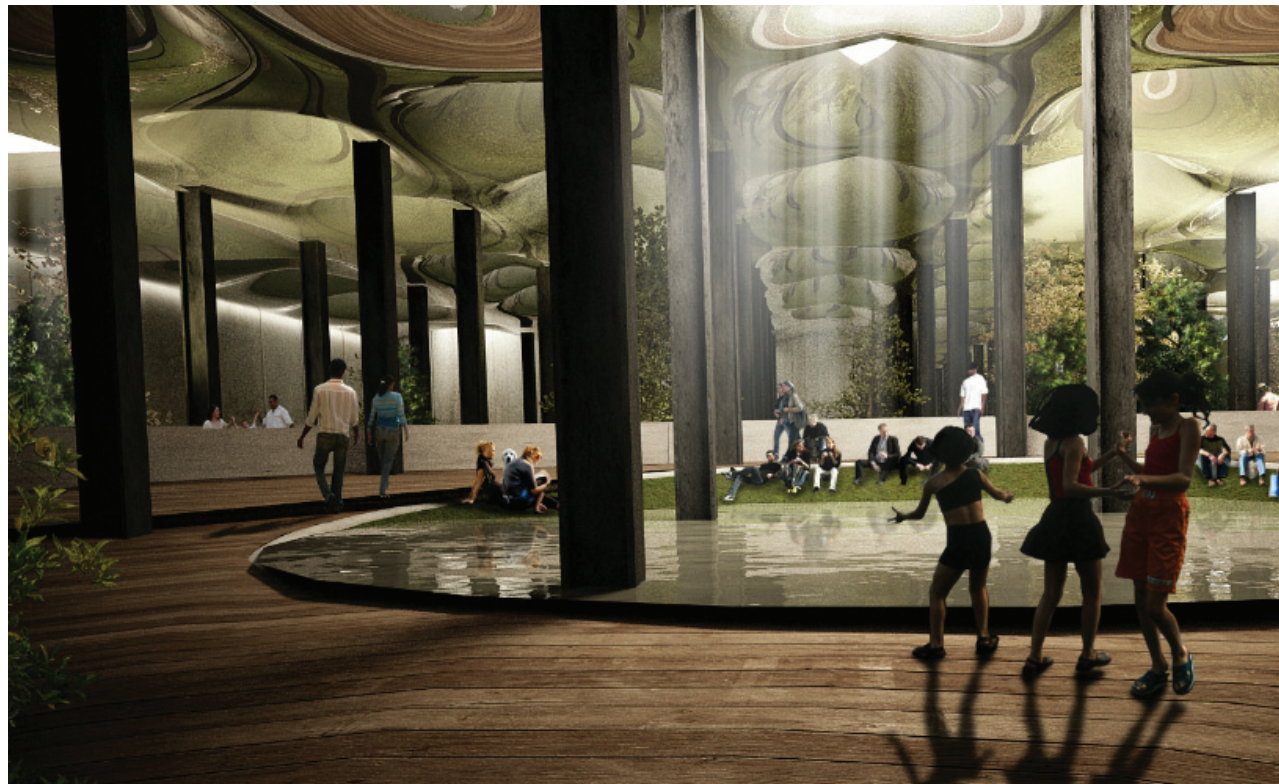
Project for abandoned metro stations
Paris

TEMA

#IL POTENZIALE

CASI STUDIO

The Delancey Underground - New York



TEMA

#IL POTENZIALE

CASI STUDIO

Micro Hotel project at Dupont underground - **Washington**



TEMA

#IL POTENZIALE

CASI STUDIO



Growing Undergrounded - **London**

TEMA

#MEMORY STORE

COSA

#magazziniricordati

(literally remembrance warehouses) will be the tag we'll use to describe not just the role of **Magazzini Raccordati** (literally connected warehouses) played in the past, but also how today they are an opportunity to become something different.

#memorystore

is a metaphor of the new relationship between the place and its user, affecting spaces, services and experiences. The design proposals will be multiple solutions that will invest different disciplinary topics as **#adaptivereuse**, **#exhibitiondesign**, **#servicedesign**, **#communicationdesign** to reset the established situation and to foresee new spatial solutions.

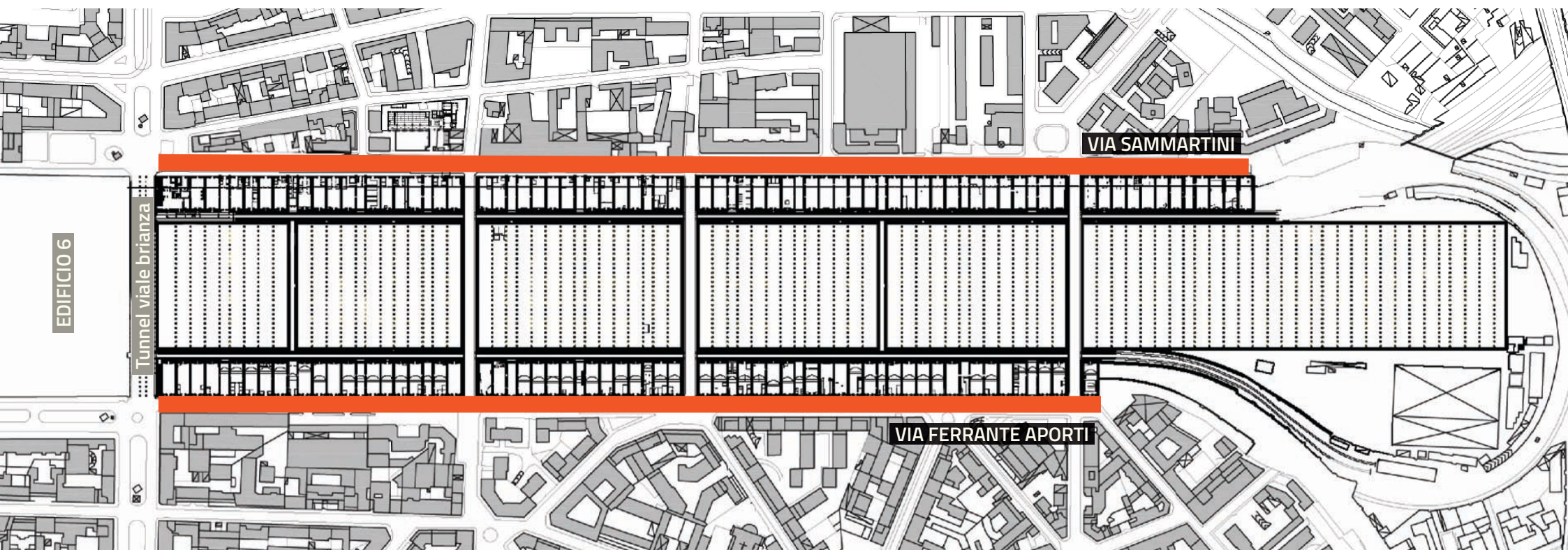
TEMA

#MEMORY STORE

SCALA DEL PROGETTO

SCALA URBANA / PROGETTO DI UN SISTEMA LINEARE

LUNGO I MARCIAPIEDI CHE
COSTEGGIANO I MAGAZZINI



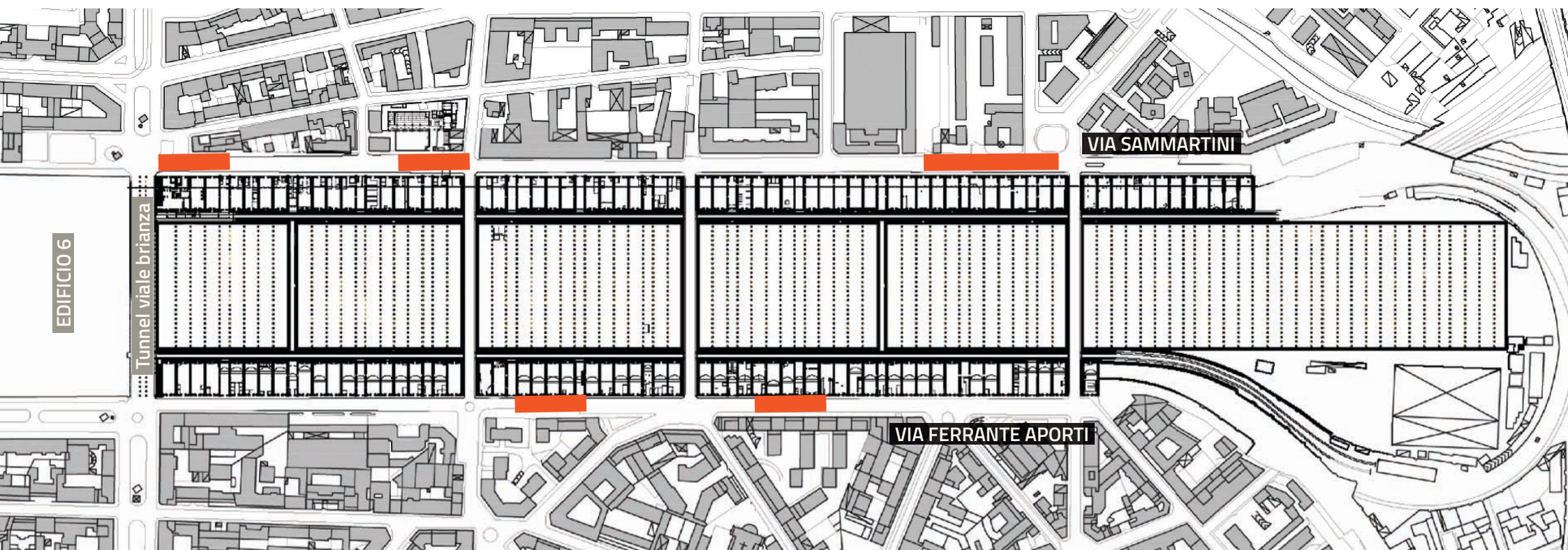
TEMA

#MEMORY STORE

SCALA DEL PROGETTO

SCALA URBANA / PROGETTO DI UN SISTEMA DIFFUSO

LUNGO I MARCIAPIEDI CHE
COSTEGGIANO I MAGAZZINI



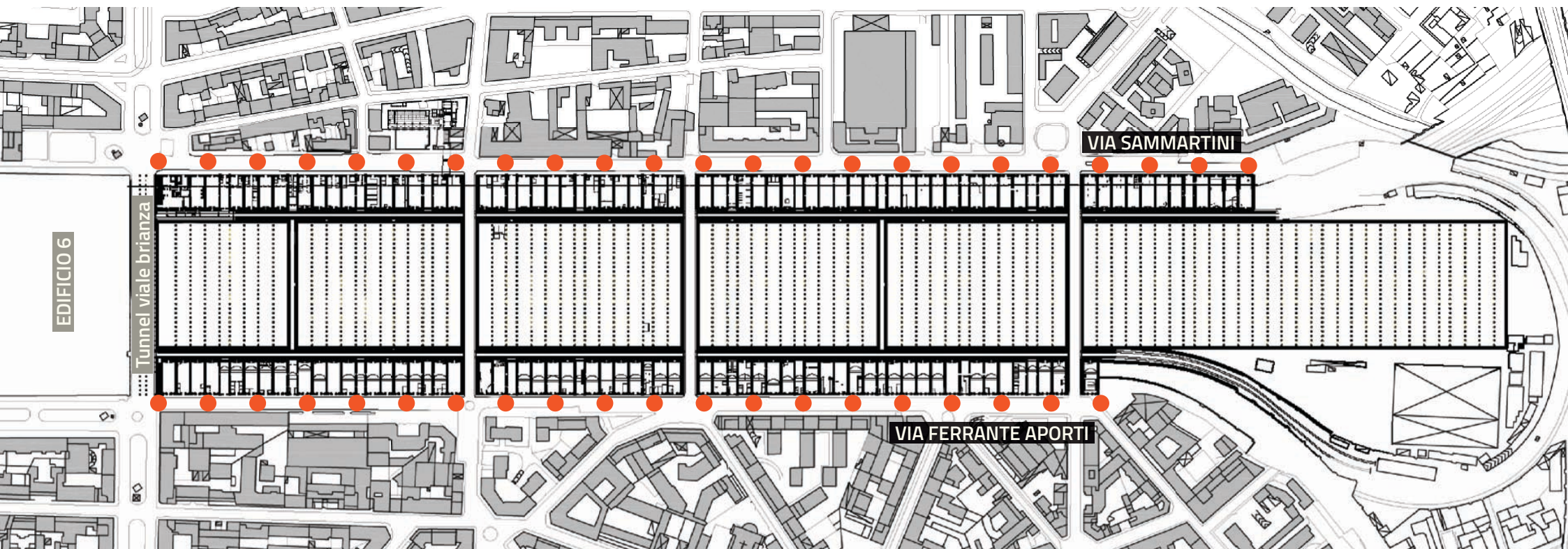
TEMA

#MEMORY STORE

SCALA DEL PROGETTO

SCALA ARCHITETTONICA / PROGETTO DI UN SISTEMA

SULLE **SERRANDE** DEI MAGAZZINI
RACCORDATI ABBANDONATI



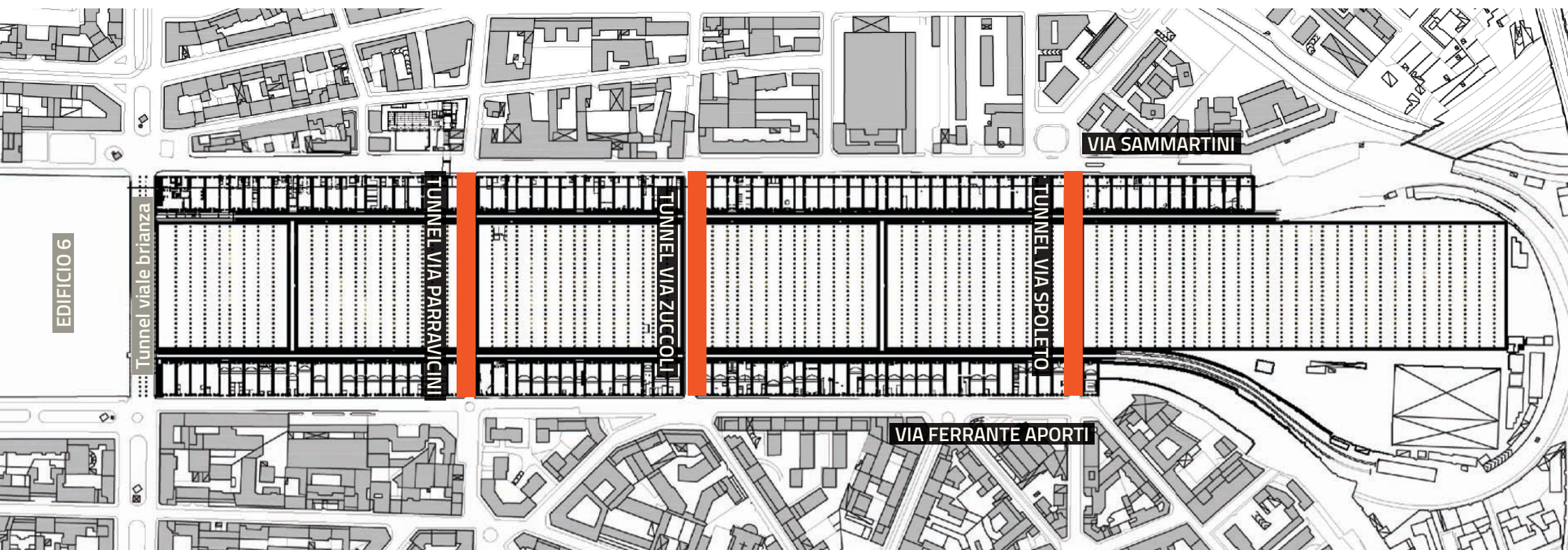
TEMA

#MEMORY STORE

SCALA DEL PROGETTO

SCALA ARCHITETTONICA / PROGETTO SITE SPECIFIC

SOTTO AD UNO DEI TRE TUNNEL
DEL RILEVATO FERROVIARIO



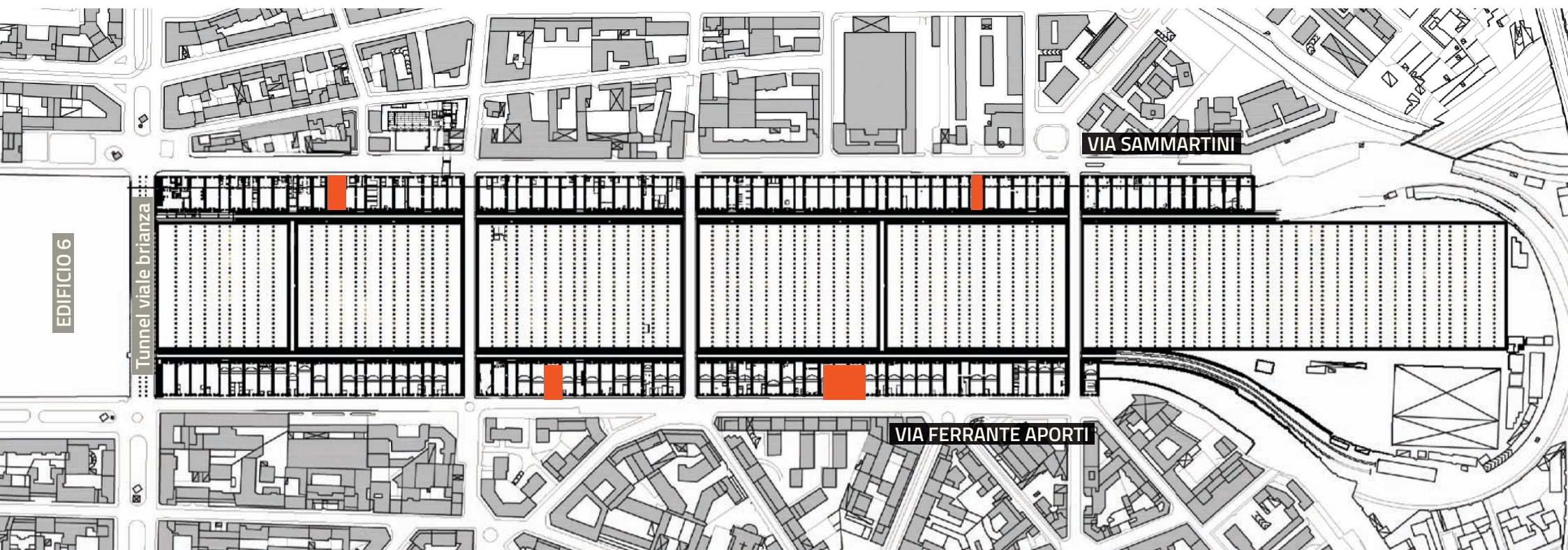
TEMA

#MEMORY STORE

SCALA DEL PROGETTO

SCALA INTERNI / PROGETTO DI UNO SPAZIO

ALL'INTERNO DI **UNO O PIU'**
MAGAZZINI RACCORDATI



TEMA

#MEMORY STORE

COSA

the street store
progetto di Max Pazak & Kayli Levitan
col supporto di M&C Saatchi
Cape Town, Gennaio 2014



TEMA
#MEMORY STORE
COSA



Give-And-Tako
Geneva, 2014

TEMA
#MEMORY STORE
COSA



New York City's
Pay-Phone Libraries

TEMA

#FASI DI LAVORO

COME

#FASE 01

ANALISI_RACCONTO DEL LUOGO
ATTRAVERSO UNA CHIAVE DI LETTURA
SOGGETTIVA E NON OGGETTIVA

#FASE 02

CONCEPT_ELABORAZIONE DEL
CONCEPT DI PROGETTO E DEFINIZIONE
DELLE CARATTERISTICHE/SITEMA DEL
MEMORY STORE

#FASE 03

PROGETTO_PROGETTO DETTAGLIATO
DEL MEMORY STORE



#FASE 04

ESAME_PROGETTAZIONE PARTECIPATA
DELL'EVENTO/ESAME FINALE AI MAGAZZINI IN
CUI SARANNO RACCONTATI/ESPOSTI/REALIZZATI
I PROGETTI DEI MEMORY STORE